



Integriertes
Stadtentwicklungskonzept
BALINGEN2035



Ein Stadtteilkonzept für Ostdorf!

Stadtteilworkshop am 15. März 2022

pesch partner architekten stadtplaner GmbH

pp a | s

Begrüßung | Helmut Haug

Einführung

18.00 Uhr Begrüßung Ortsvorsteher Helmut Haug

18.10 Uhr Einführung und Moderation | Gudrun Neubauer pesch partner architekten stadtplaner

18.15 Uhr Impulsvortrag | Gudrun Neubauer

Was ist das Besondere am Stadtteil? | Moderation Gudrun Neubauer

18.40 Uhr Austausch im „Bienenkorb“

18.55 Uhr Diskussion im Plenum

19.10 Uhr Pause und Gruppeneinteilung

Zukunftsvision

19.15 Uhr Gruppenarbeit

20.15 Uhr Pause

20.25 Uhr Vorstellung und Diskussion der Ergebnisse im Plenum

20.50 Uhr Weiteres Vorgehen

20.55 Uhr Verabschiedung Ortsvorsteher Helmut Haug

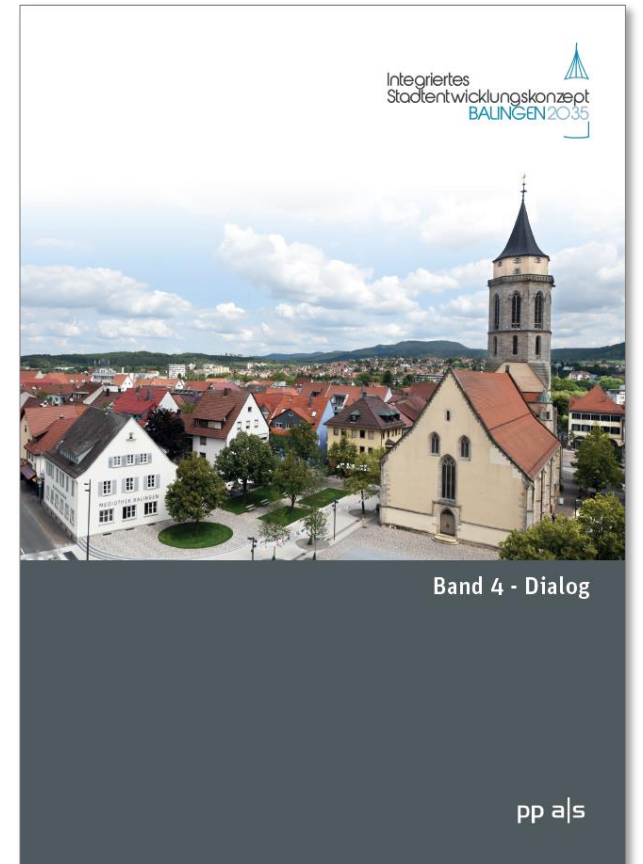
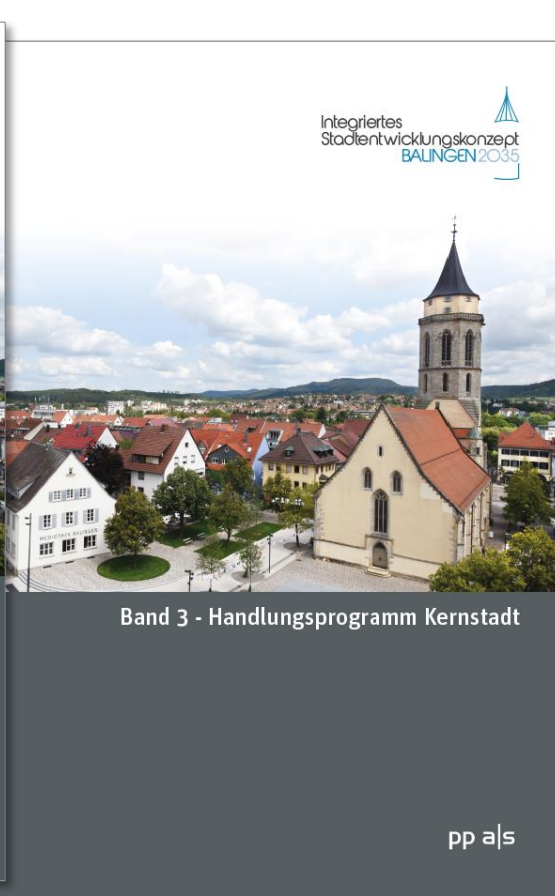
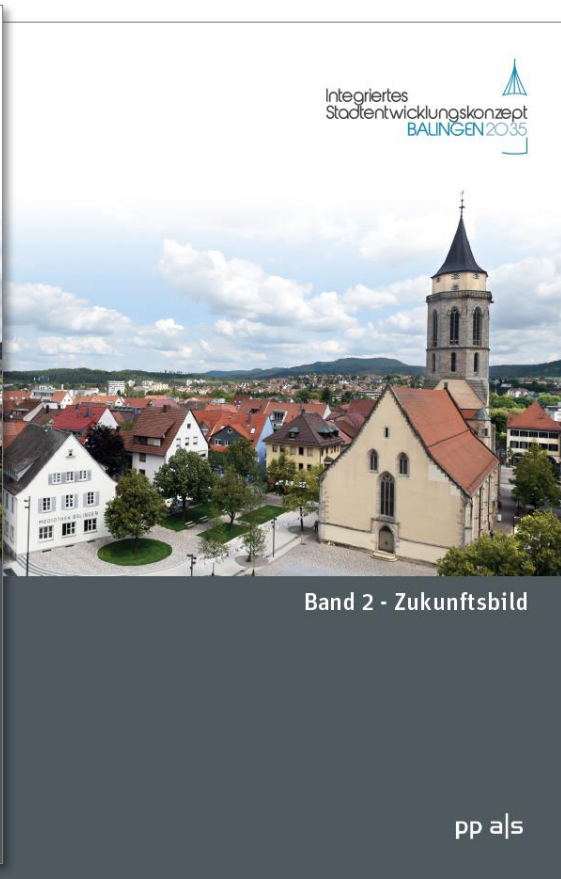
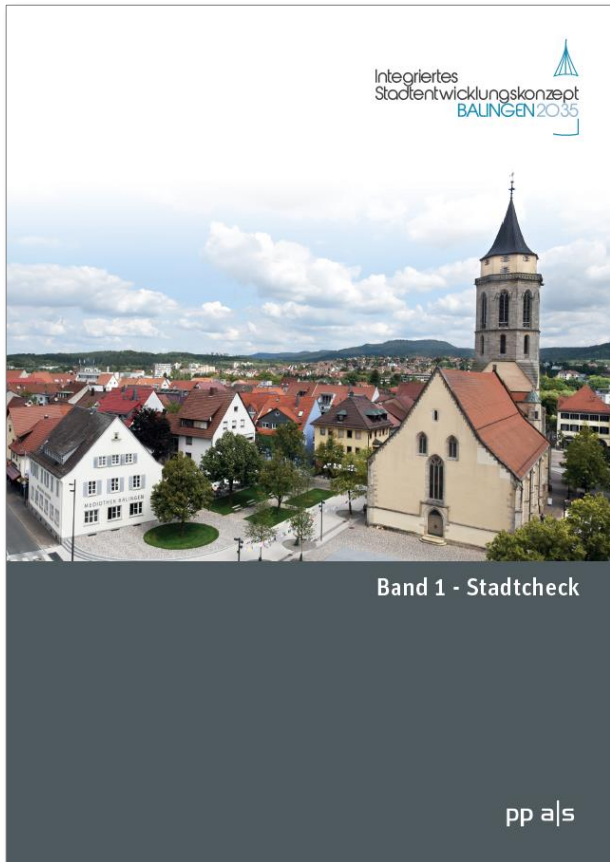
Ablauf der Veranstaltung

Achtung!
Auf dieser
Veranstaltung werden
Fotos gemacht.



Impulsvortrag | Gudrun Neubauer

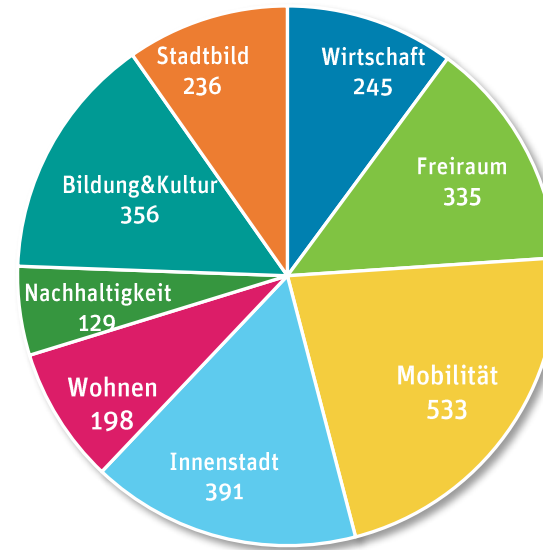
Stadtentwicklungskonzept Balingen 2035



<https://www.balingen.de/bauen-und-wohnen/stadtentwicklung/isek+balingen+2035>

Dokumentation

pp a|s



GASTRONOMIEANGEBOT ERWEITERN
VERANSTALTUNGSKONZEPT FORTFÜHREN

BRANCHEN- MIX HALTEN

ÖFFENTLICHES WILAN ANBIETEN
ÖFFENTLICHEN RAUM PFLEGEN
BAHNHOFSTRASSE AUFWERTEN
SPERRSTUNDE EINFÜHREN
FREIFLÄCHEN VIELFÄLTIG NUTZEN
LEERSTÄNDE VERMITTELN
INHABERGFÜHRTE LÄDEN SICHERN

NAHVER- SORGUNG SICHERN

INNOVATIVE GESCHÄFTE ANSIEDELN
AUFENTHALTSORTE SCHAFFEN
AUSSENGASTRONOMIE STÄRKEN

Integriertes
Stadtentwicklungskonzept
BAUNGEN2035

meets → YOU

Beteiligung

- 950 Postkarten
- 2.400 Anregungen

Beteiligung Spaziergang im Oktober 2019

- 30 bis 40 Teilnehmer

Beteiligung YouBL im Frühjahr 2020

- 27, 24, 10 Teilnehmer

8 übergeordnete gesamtstädtische Ziele

WIRTSCHAFT

ZENTRALE FUNKTION IN
DER REGION BEHAUPTEN
UND AUSBAUEN

FREIRAUM

VIelfÄLTIGE UND
NATurnaHE
ERLEBNISRÄUME
GESTALTEN

MOBILITÄT

ZUKUNFTSFÄHIGE UND
UMWELTVERTRÄGLICHE
MOBILITÄT
WEITERENTWICKELN

INNENSTADT

ATTRAKTIVE UND
LEBENDIGE
INNENSTADT GESTALTEN

WOHNEN

LEBENDIGE
WOHNQUARTIERE
FÜR ALLE ENTWICKELN

NACHHALTIGKEIT

NACHHALTIGE
SIEDLUNGSBEREICHE
ERMÖGLICHEN

BILDUNG & KULTUR

BILDUNGS-, KULTUR- UND
SPORT-LANDSCHAFT FÜR
ALLE FÖRDERN

STADTBILD

BAUKULTUR STÄRKEN
UND
WEITERENTWICKELN



9 stadträumliche Entwicklungsschwerpunkte Kernstadt

- 1 Stadteingang Nord
- 2 Landschaftsachse
- 3 Gewerbeentwicklung Hindenburgstraße
- 4 Stadtquartier am Etzelbach
- 5 Wohnen an der Eyach
- 6 Stadteingang Süd
- 7 Entwicklungsbereich Wilhelmstraße
- 8 Perspektive Stadtquartier Robert-Wahl-Straße
- 9 Anbindung Naturraum/Naherholung

Luftbild, Quelle Stadt Balingen

14 Zukunftsprojekte

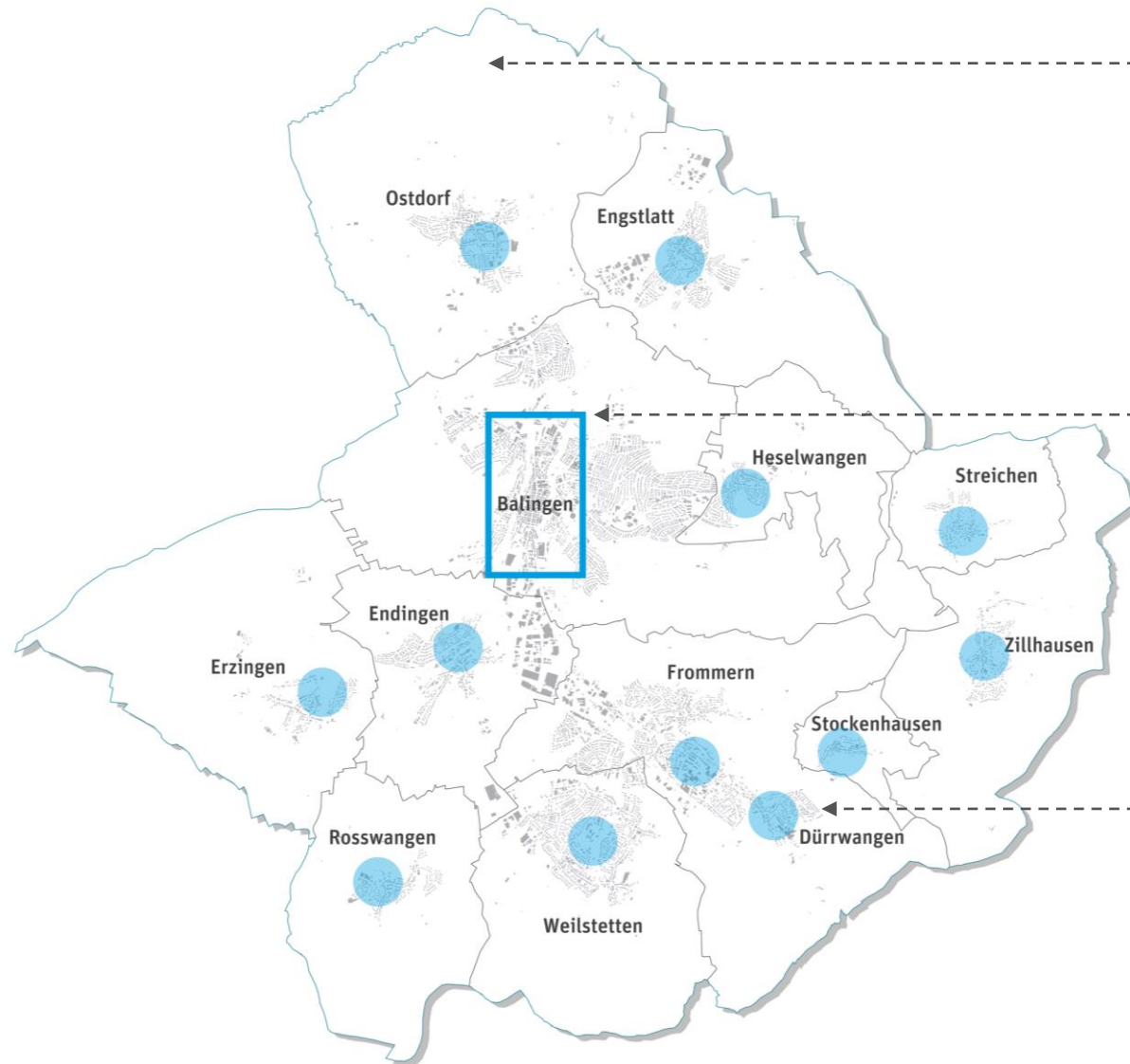
- 01 Mobilitätskonzept Gesamtstadt – Kernstadt – Stadtteile
- 02 Gestaltungssatzung Innenstadt
- 03 Mobilitätsknotenpunkt Bahnhof
- 04 Ärztezentrum
- 05 Einzelhandelsstandort Bahnhofstraße
- 06 Landschaftsrouten Kernstadt – Stadtteile
- 07 Innovationsstandort Hindenburgstraße
- 08 Wohnen an der Kulturachse
- 09 Kulturachse
- 10 Studie zur Nachverdichtung von Wohnstandorten am Beispiel Im Roßnägele/Keplerstraße
- 11 Projekt „Im Strasser“
- 12 Wilhelmsgärten am Insel-Areal
- 13 Einzelhandelsstandort City-Center
- 14 Stadtraum Brücke Paulinenstraße

Räumliche Konzept Balingen 2035



Auszug räumliches Konzept

- 01** Zukunftsprojekte
- a.1** Einzelmaßnahmen
 - 01 a.1 Wirtschaft
 - 01 e.1 Wohnen
 - 01 b.1 Freiraum
 - f.1 Nachhaltigkeit
 - 01 c.1 Mobilität
 - 01 g.1 Bildung&Kultur
 - 01 d.1 Innenstadt
 - 01 h.1 Stadtbild
- Realisierte Projekte/Projekte in Umsetzung (2016 bis 2019)
- Aktuelle Projekte (Planung/Konzept)
- Bereiche für Quartiersentwicklung
- Potenzialflächen (Standort)
- Baulücken
- Sicherung hochwertige Raumkante
- Definition Raumkante
- Kulturachse
- Stärkung Hauptwegeverbindungen Kernstadt
- Wichtige Wegeverbindung
- Wichtiger Platz-/Stadtraum
- Landschaftsrouten Kernstadt - Stadtteile
- Gestaltung Trittstein am Wasser
- Bezug zur Erholungslandschaft
- Siedlungsfläche (Bestand)
- Gebäude (Bestand)
- Sonderbausteine (Bestand)
- Gewässer
- Zentrale Grün- und Parkanlagen
- Private Freiflächen/landwirtschaftliche Fläche
- Wald/Gehölzbänder



GESAMTSCHAU

Bearbeitungszeitraum
ab Herbst 2017

FOKUS 1 | KERNSTADT

Bearbeitungszeitraum
Herbst 2017 bis Herbst 2020

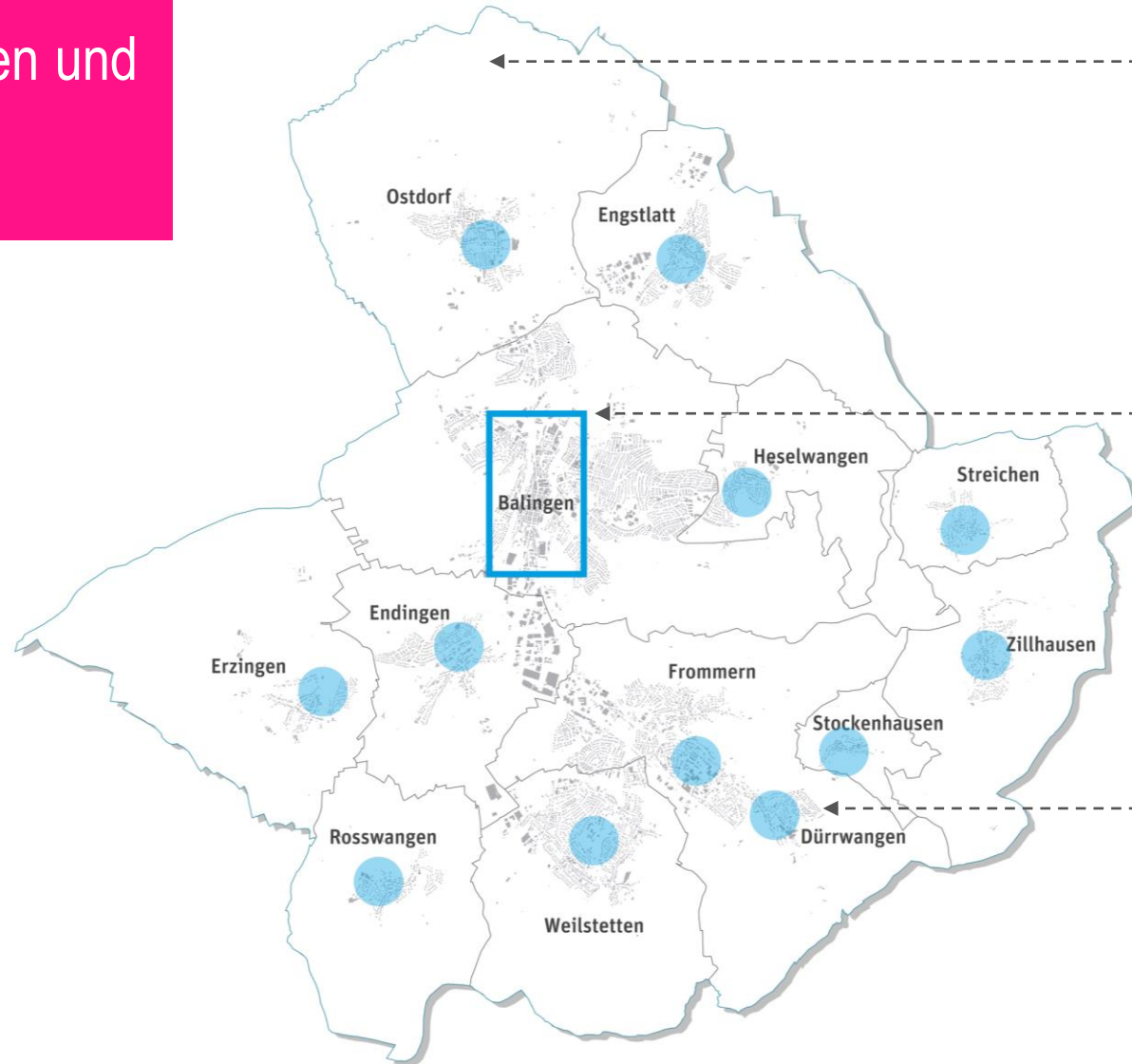
Ausblick 2021/2023

FOKUS 2 | ORTSTEILE

Bearbeitungszeitraum
Herbst 2021 bis Herbst 2023

Gruppe 1

Engstlatt, Heselwangen und
Ostdorf



GESAMTSCHAU

Bearbeitungszeitraum
ab Herbst 2017

FOKUS 1 | KERNSTADT

Bearbeitungszeitraum
Herbst 2017 bis Herbst 2020

Ausblick 2021/2023

FOKUS 2 | ORTSTEILE

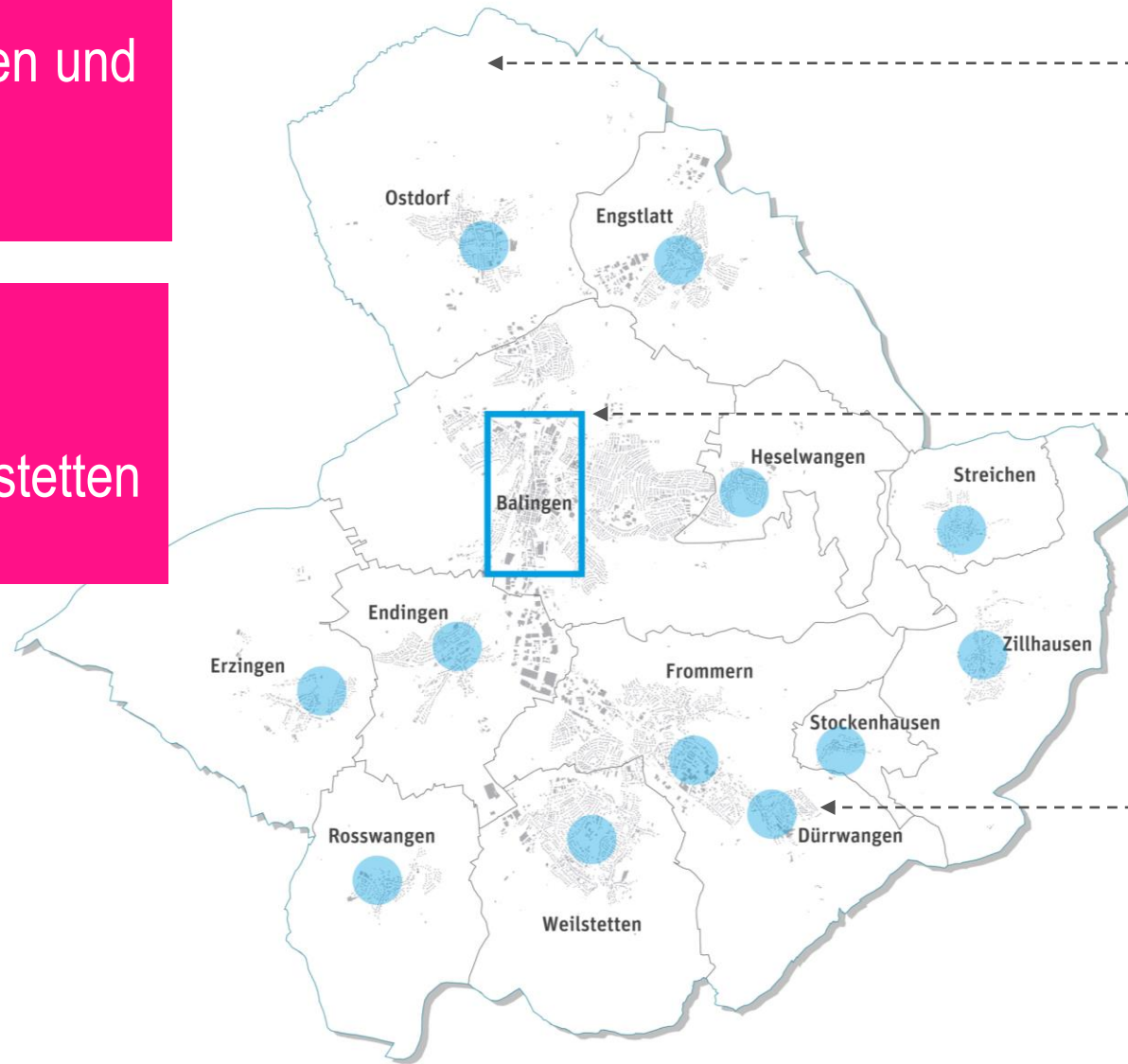
Bearbeitungszeitraum
Herbst 2021 bis Herbst 2023

Gruppe 1

Engstlatt, Heselwangen und Ostdorf

Gruppe 2

Endingen, Erzingen, Roßwangen und Weilstetten



GESAMTSCHAU

Bearbeitungszeitraum
ab Herbst 2017

FOKUS 1 | KERNSTADT

Bearbeitungszeitraum
Herbst 2017 bis Herbst 2020

Ausblick 2021/2023

FOKUS 2 | ORTSTEILE

Bearbeitungszeitraum
Herbst 2021 bis Herbst 2023

Gruppe 1

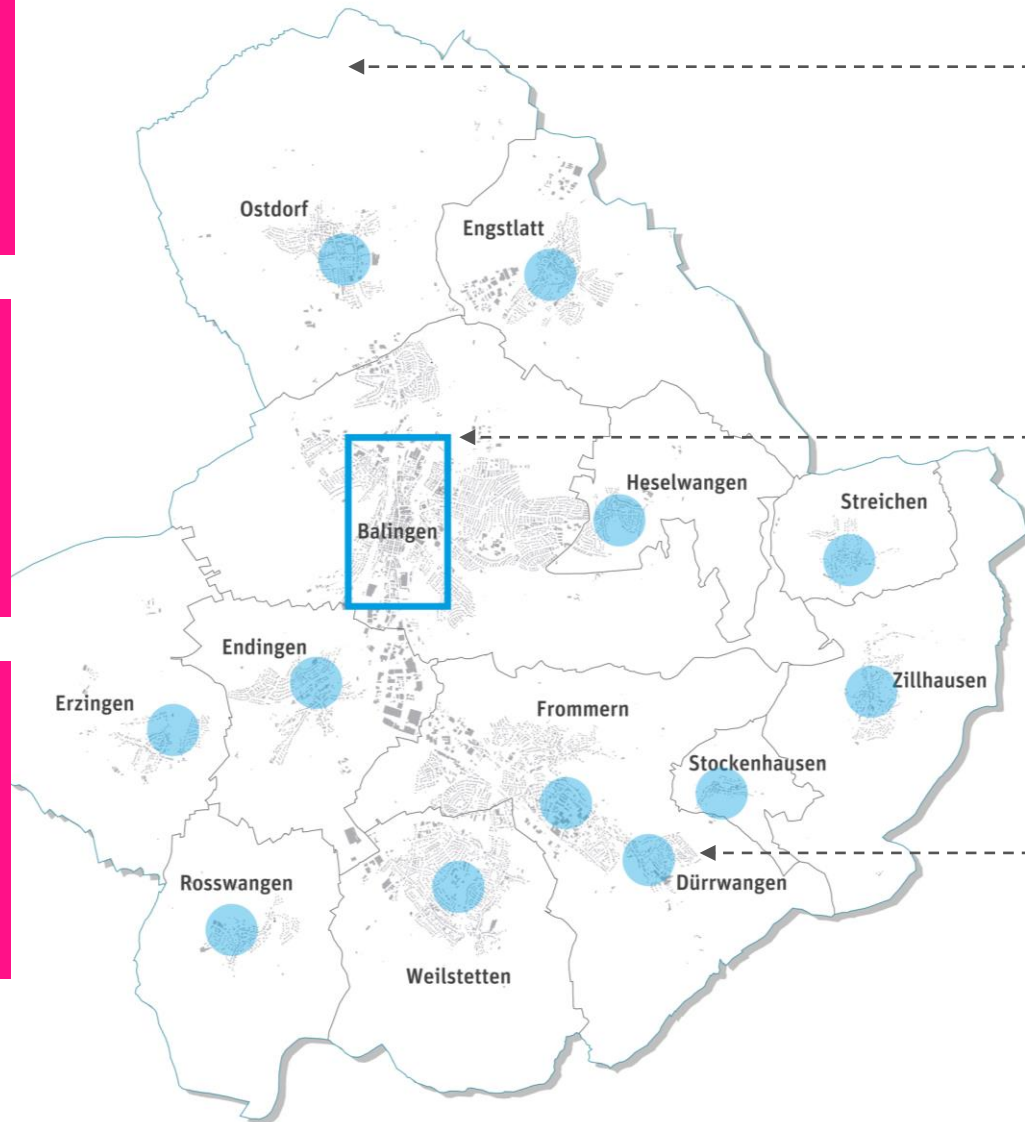
Engstlatt, Heselwangen und Ostdorf

Gruppe 2

Endingen, Erzingen, Roßwangen und Weilstetten

Gruppe 3

Frommern mit Dürrwangen, Stockenhausen, Streichen und Zillhausen



GESAMTSCHAU

Bearbeitungszeitraum
ab Herbst 2017

FOKUS 1 | KERNSTADT

Bearbeitungszeitraum
Herbst 2017 bis Herbst 2020

Ausblick 2021/2023

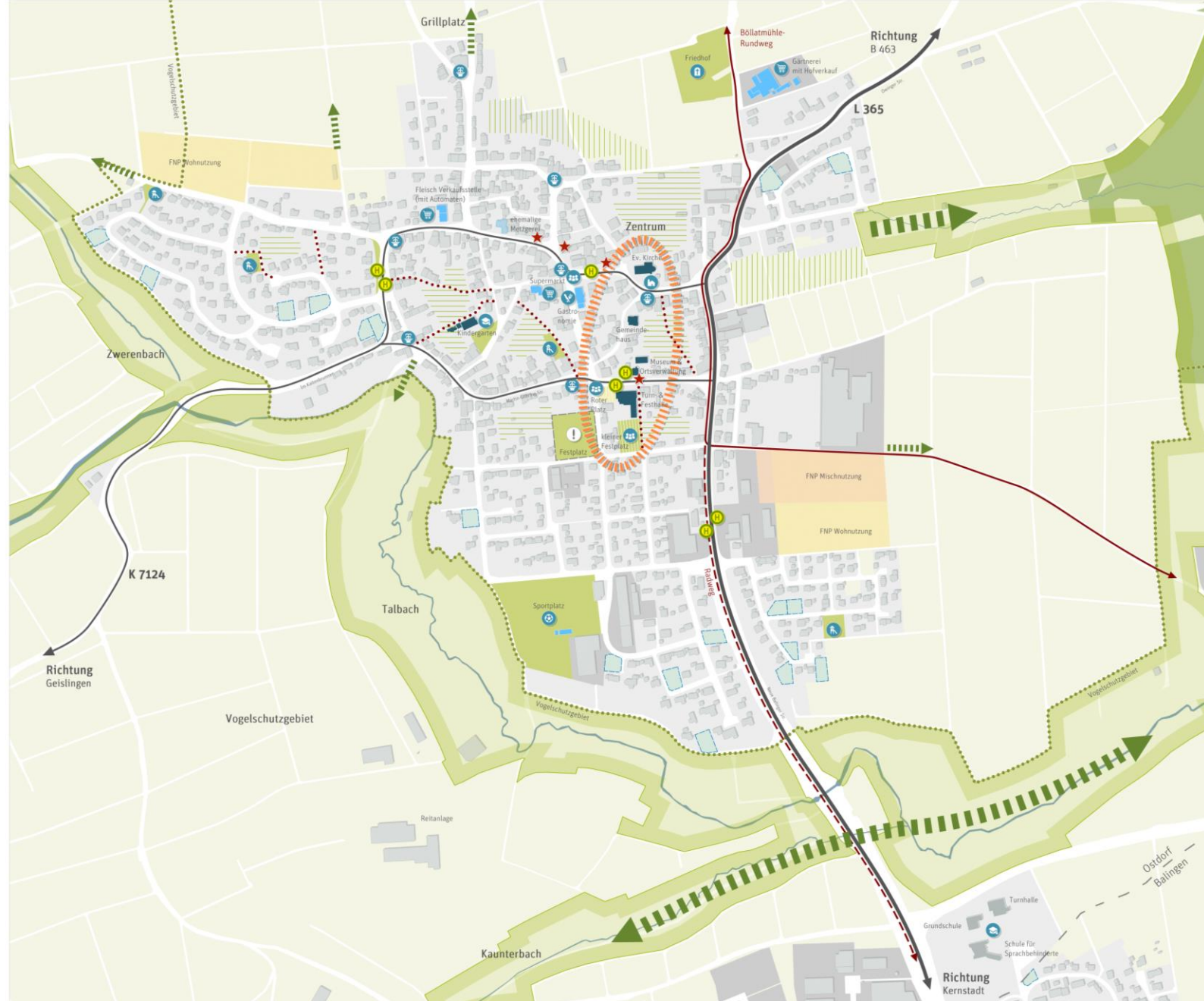
FOKUS 2 | ORTSTEILE

Bearbeitungszeitraum
Herbst 2021 bis Herbst 2023

Analyseergebnisse



Ortsspaziergang mit Ortschaftsrat



Planlegende

-  Baulücken (Stadt Balingen, Stand Oktober 2021)
-  Potenzialflächen
-  FNP Flächen (Wohnnutzungen)
-  FNP Flächen (Mischnutzungen)
-  Gewerbebezugsflächen
-  Siedlungsfläche
-  Identitätsstiftende Gebäude
-  Versorgungseinrichtungen
-  Öffentliche Gebäude
-  Gebäude
-  Räumliches Zentrum
-  Zentrale Platzflächen
-  Sicherung der grünen Innenhöfe/Bauerngärten
-  Sicherung wertvoller Landschaftsbereiche
-  Öffentliche Grünanlagen
-  Gewässer
-  Wald/Gehölzbänder
-  Vogelschutzgebiet
-  Zu sichernde Freibereiche
-  Landschaftsbezug
-  Historische Gässle
-  Hauptwanderwege
-  Haupttradwege
-  Straßen
-  Gemarkungsgrenze Stadtteil
-  Bildungseinrichtung
-  Kirche
-  Friedhof
-  Gastronomie
-  Nahversorgung
-  Brunnen
-  Treffpunkte
-  Spielplatz
-  Sportfläche
-  Bushaltestelle

Besonderheiten und Charakteristik



Quelle: https://www.balingen.de/,Lde/Startseite/Stadt+_+Buergerservice/Ostdorf.html



Besonderheiten & Charakteristik | Herrschaftliche Bauernhäuser (Altdorf)



Quelle: Stadt Balingen

Besonderheiten & Charakteristik | Kleine Gässle und Bauerngärten



Herausforderungen und Potenziale



Neue Balinger Straße



Anbindung B463

Herausforderungen und Potenziale | Anbindung



Spielplatz



Kindergarten; Quelle: <https://www.kindergarten-ostdorf.de/galerie/kindergarten/>



nah und gut



Traverne | Einzige Gastronomie

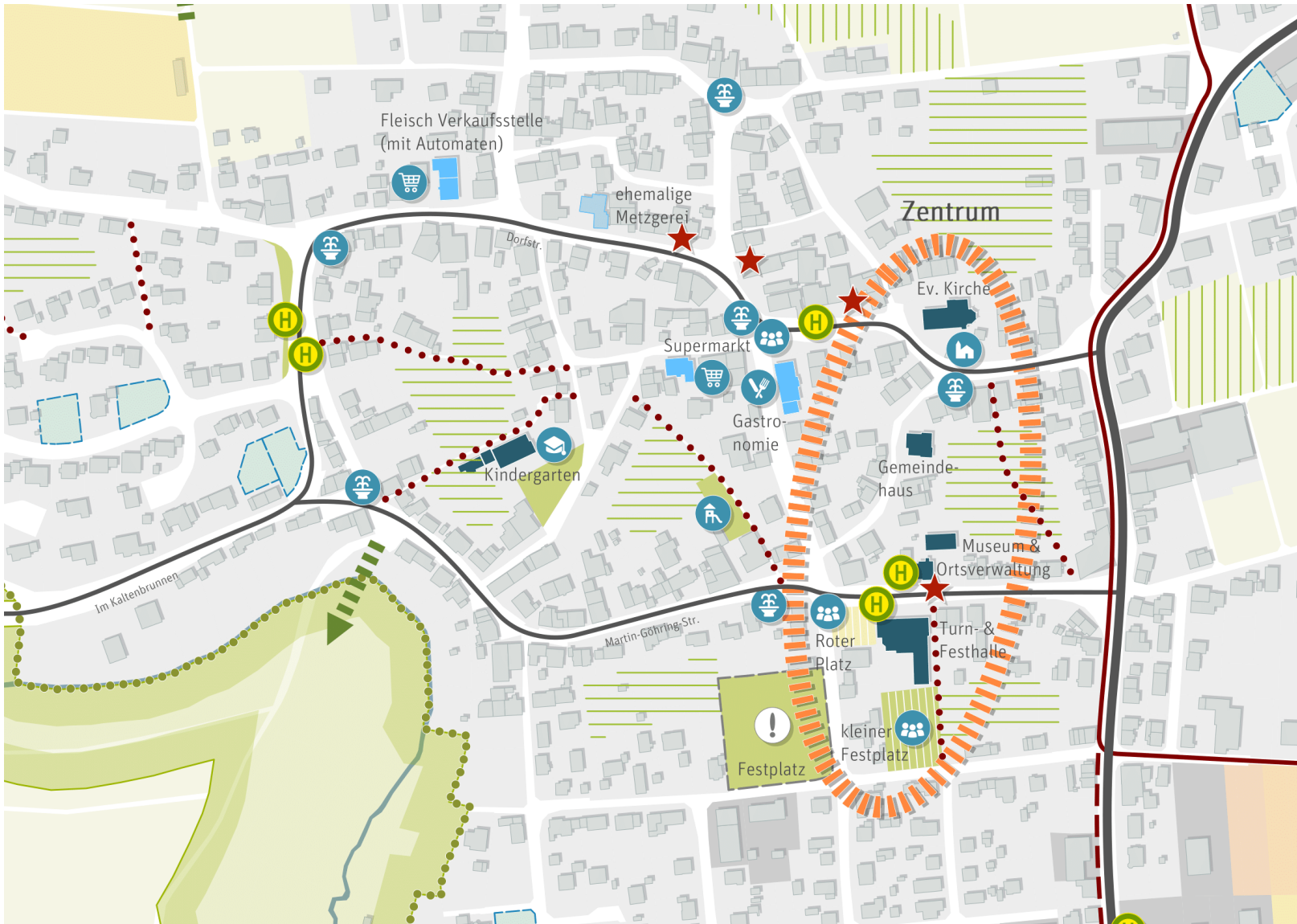
Herausforderungen und Potenziale | Nahversorgung und Infrastrukturen



Roter Platz mit Sitzmöglichkeit und Bücherschrank

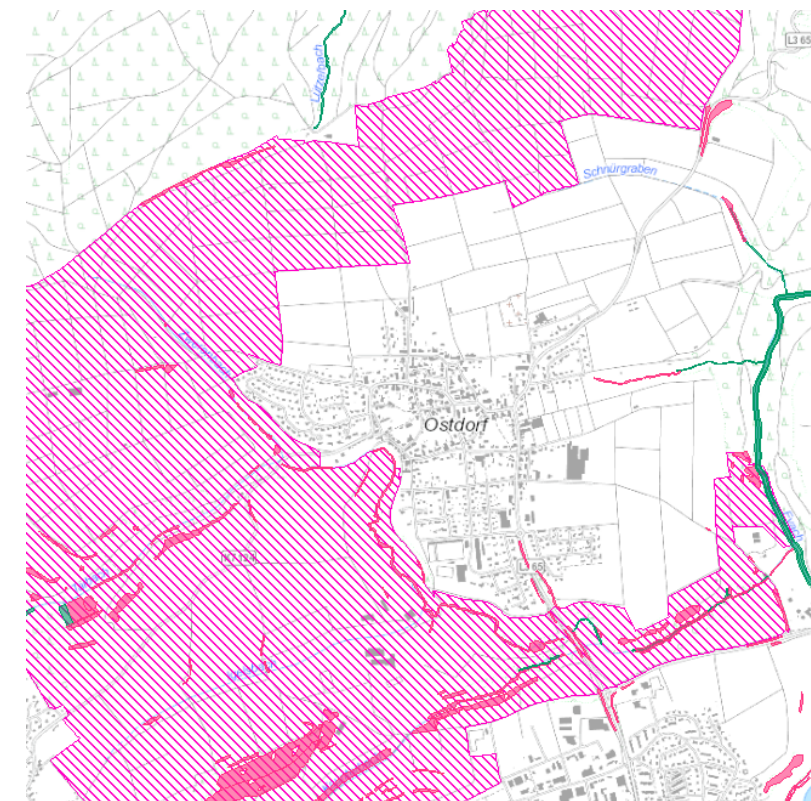
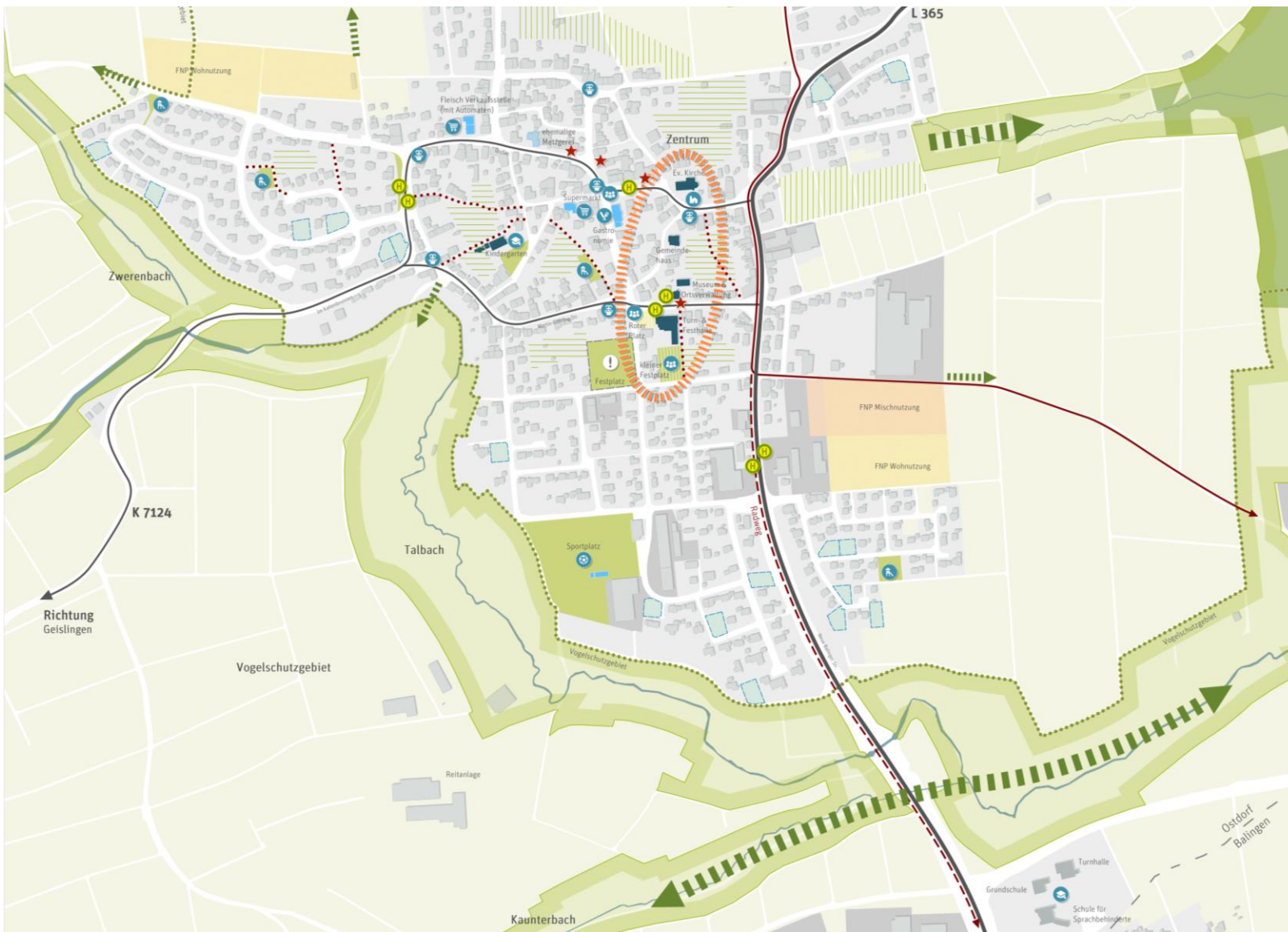


Kleiner Festplatz



Stabile Struktur im Alldorf

- Soziale Infrastruktur
- Vereinslandschaft
- Ev. Kirche
- Nachbarschaftshilfe



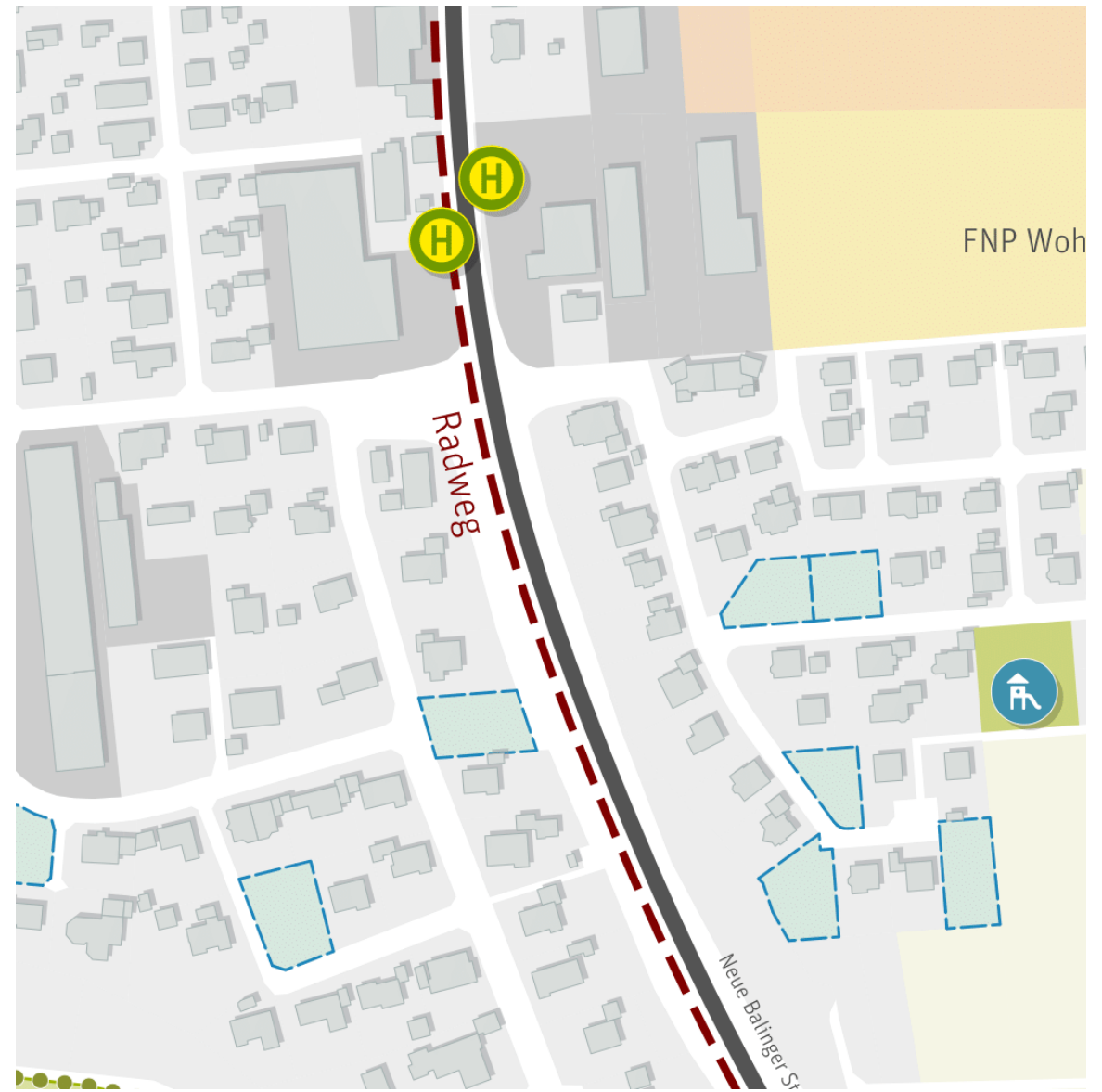
Vogelschutzgebiet im Westen, Quelle: LUBW



Gewerbebetrieb



Wohnentwicklungsfläche und Wohngebiet Käpele





Festplatz

Herausforderungen und Potenziale | Mögliche Potenzialfläche

Umfrageaktion Oktober 2021

212 Personen haben teilgenommen, vielen Dank für Ihre rege Beteiligung!

BÜRGERBETEILIGUNG OKTOBER / NOVEMBER 2021

Ein Stadtteilkonzept für Ostdorf!

AN ALLE HAUSHALTE IN OSTDORF

Liebe Mitbürgerinnen und Mitbürger,

die Arbeit am Integrierten Stadtentwicklungskonzept Balingen 2035 geht in die nächste Runde. Nach der Kernstadt stehen nun die Balingen Stadtteile im Mittelpunkt. Gemeinsam mit Ihnen möchten wir ein Zukunftsbild für Ihren Stadtteil entwickeln. Wie soll Ostdorf im Jahre 2035 aussehen? Was zeichnet Ostdorf aus? Wo muss etwas passieren?

Bei der Erarbeitung der Zukunftsvision für Ostdorf sind wir auf Ihre Hilfe angewiesen. Mit Ihrer Alltagserfahrung können Sie als lokale Expertinnen und Experten wichtige Ideen und Anregungen geben.

Im Rahmen einer Umfrage möchten wir ein erstes Stimmungsbild von Ihnen einholen. Füllen Sie hierfür die Fragen auf der Rückseite aus und geben Sie den ausgefüllten Flyer im Amt für Stadtplanung und Bauservice Balingen oder der Ortschaftsverwaltung Ostdorf ab (Briefkasten). An der Umfrage können Sie auch digital über die Homepage und die YouBL-App teilnehmen.

Alle Flyer, die Balingen oder 25. Oktober 2021 wertet. Die Ergebnisse einer Stadtrunde diskutieren wir gemeinsam mit Ihnen und die dafür

Wir freuen uns über Ihre Ideen und Anregungen für die Zukunft

Ihr Helmut Reuberger

MACHEN SIE MIT!

ABGABE IM AMT FÜR STADTPLANUNG UND BAUSERVICE BALINGEN | NEUE STR. 31 IN BALINGEN ODER DIREKT IM DER ORTSCHAFTSVERWALTUNG OSTDORF | RATHAUSSTR. 3 IN OSTDORF

1 Bitte ordnen Sie sich einer Altersgruppe zu.

Hinweis: Sie haben 5 Antwortmöglichkeiten, bitte Zutreffendes ankreuzen.



2 Wie bewerten Sie die Wohn- und Lebensqualität in Ostdorf?

Hinweis: Sie haben 5 Antwortmöglichkeiten, bitte Zutreffendes ankreuzen.



3 In welchen Bereichen sehen Sie in Ostdorf den größten Handlungsbedarf?

Hinweis: Mehrfachnennungen sind möglich, bitte Zutreffendes ankreuzen.

Wirtschaft

- Arbeitsplatzangebot
- Gaststätten & Cafés
- Dienstleistungsangebot

Nachhaltigkeit

- Einkaufsmöglichkeiten
- Ärzte, Apotheke & Sozialbetreuung
- Natur-, Klima- & Landschaftsschutz

Freiraum

- Treffpunkte & Öffentliche Grünanlagen
- Spielplätze
- Barrierefreiheit

Bildung

- Schulangebot
- Kindergarten-/tagesstätten & Betreuung
- Erwachsenenbildung

Ortsbild

- Ortsmitte/Ortszentrum
- Gebäudezustand
- Öffentliche Wege/Plätze/Grünanlagen

Kultur & Freizeit

- Kulturelles Angebot
- Freizeit- & Sportangebot
- Vereinsleben

Wohnen

- Wohnraumangebot
- Bezahlbarer Wohnraum
- Altengerechtes Wohnen & generationsübergreifende Konzepte

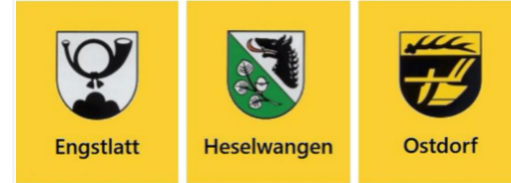
Mobilität

- ÖPNV-Angebot (Bus)
- Fuß- & Radwege
- E-Mobilität & Ladestationen
- Parkangebot

ISEK Balingen 2035 - Stadtteile

Die Bürgerinnen und Bürger sind wieder gefragt!

Die Arbeit am Integrierten Stadtentwicklungskonzept Balingen 2035 geht in die nächste Runde. Nach der Kernstadt stehen nun die Balingen Stadtteile im Mittelpunkt. Zunächst sind die nördlichen Stadtteile Engstlatt, Heselwangen und Ostdorf an der Reihe. Gemeinsam mit Ihnen möchten wir ein Zukunftsbild für Ihren Stadtteil entwickeln. Wie soll ihr Stadtteil im Jahre 2035 aussehen? Was zeichnet ihn aus? Wo muss etwas passieren?



Bei der Erarbeitung der Zukunftsvision sind wir auf Ihre Hilfe angewiesen. Mit Ihrer Alltagserfahrung können Sie als lokale Expertinnen und Experten wichtige Ideen und Anregungen geben. Im Rahmen einer Umfrage möchten wir ein erstes Stimmungsbild einholen.

Füllen Sie hierfür bitte die folgende Umfrage aus:

Bitte geben Sie Ihren Ortsteil an: *

- Engstlatt
- Heselwangen
- Ostdorf

Bitte ordnen Sie sich einer Altersgruppe zu: *

Zutreffendes auswählen

- unter 18 Jahre
- 18 bis 30 Jahre
- 31 bis 40 Jahre
- 41 bis 65 Jahre
- über 65 Jahre

Wie bewerten Sie die Wohn- und Lebensqualität in Ihrem Ortsteil? *

Zutreffendes auswählen

- sehr hoch
- hoch
- durchschnittlich
- niedrig
- sehr niedrig

In welchen Bereichen sehen Sie in Ihrem Ortsteil den größten Handlungsbedarf?

Hinweis: Mehrfachnennungen sind möglich, bitte Zutreffendes ankreuzen.

Wirtschaft

- Arbeitsplatzangebot
- Gaststätten & Cafés
- Dienstleistungsangebot

Nachhaltigkeit

- Einkaufsmöglichkeiten
- Ärzte, Apotheke & Sozialbetreuung
- Natur-, Klima- & Landschaftsschutz

Freiraum

- Treffpunkte & Öffentliche Grünanlagen
- Spielplätze
- Barrierefreiheit

Bildung

- Schulangebot
- Kindergarten-/tagesstätten & Betreuung
- Erwachsenenbildung

Mobilität

- ÖPNV-Angebot (Bus)
- Fuß- und Radwege
- E-Mobilität & Ladestationen
- Parkangebot

Kultur & Freizeit

- Kulturelles Angebot
- Freizeit- & Sportangebot
- Vereinsleben

Wohnen

- Wohnraumangebot
- Bezahlbarer Wohnraum
- Altengerechtes Wohnen & generationsübergreifende Konzepte

Ortsbild

- Ortsmitte/Ortszentrum
- Gebäudezustand
- Öffentliche Wege/Plätze/Grünanlagen

Datenschutzerklärung *

Ich akzeptiere die Datenschutzerklärung *

Abmelden

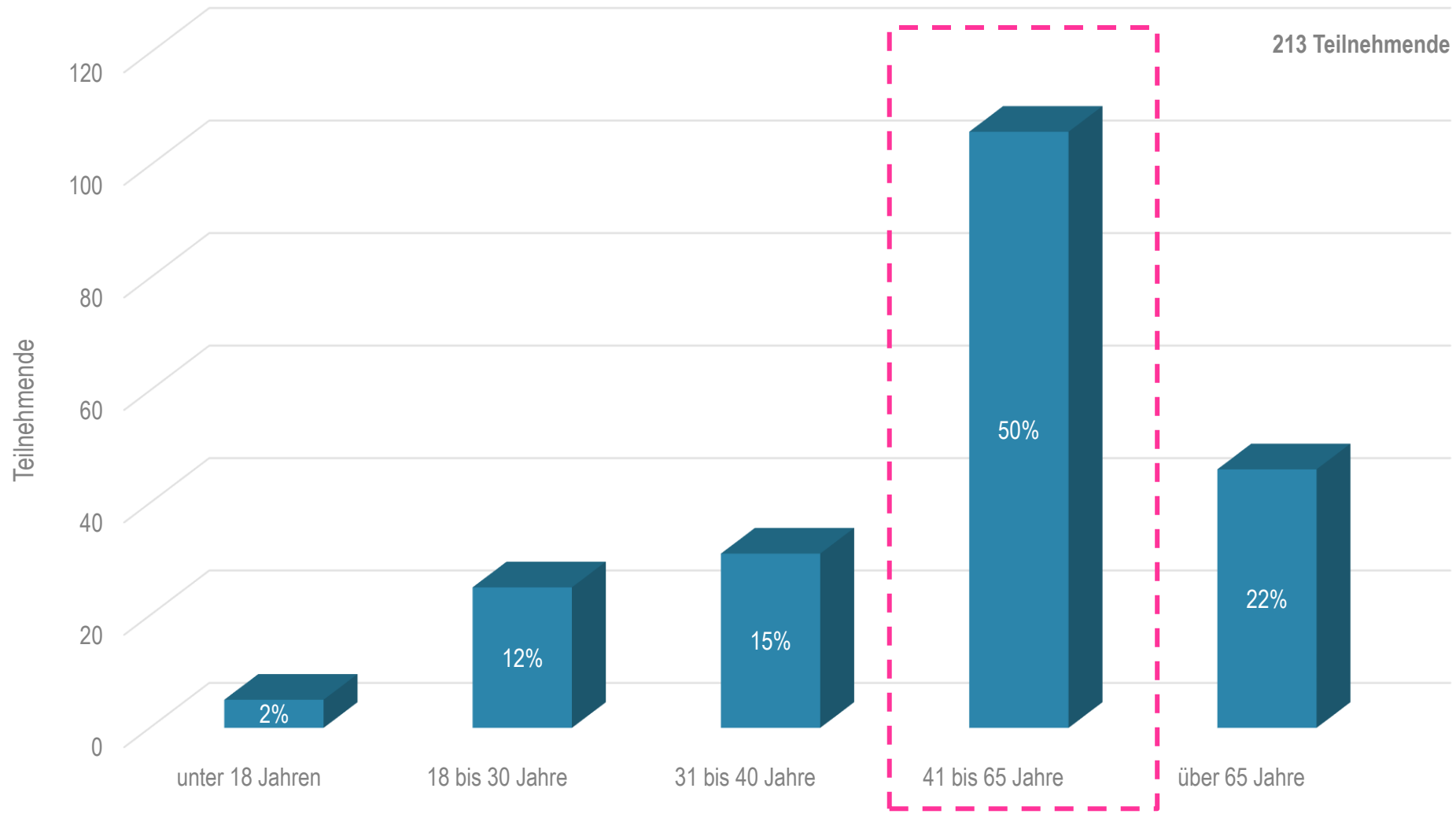
Alle E-Mails, die das Amt für Stadtplanung und Bauservice Balingen bis 25. Oktober 2021 erreichen, werden sorgfältig ausgewertet. Die Ergebnisse werden Ihnen Ende November in einem Stadtteilworkshop vorgestellt und in gemeinsamer Runde diskutiert. Im Anschluss daran möchten wir gemeinsam mit Ihnen die Zukunftsvision für Ihren Stadtteil 2035 und die dafür notwendigen Zukunftsprojekte erarbeiten.

Wir freuen uns auf Ihre Teilnahme. Gestalten Sie mit Ihren Ideen die Zukunft Ihres Stadtteils mit!

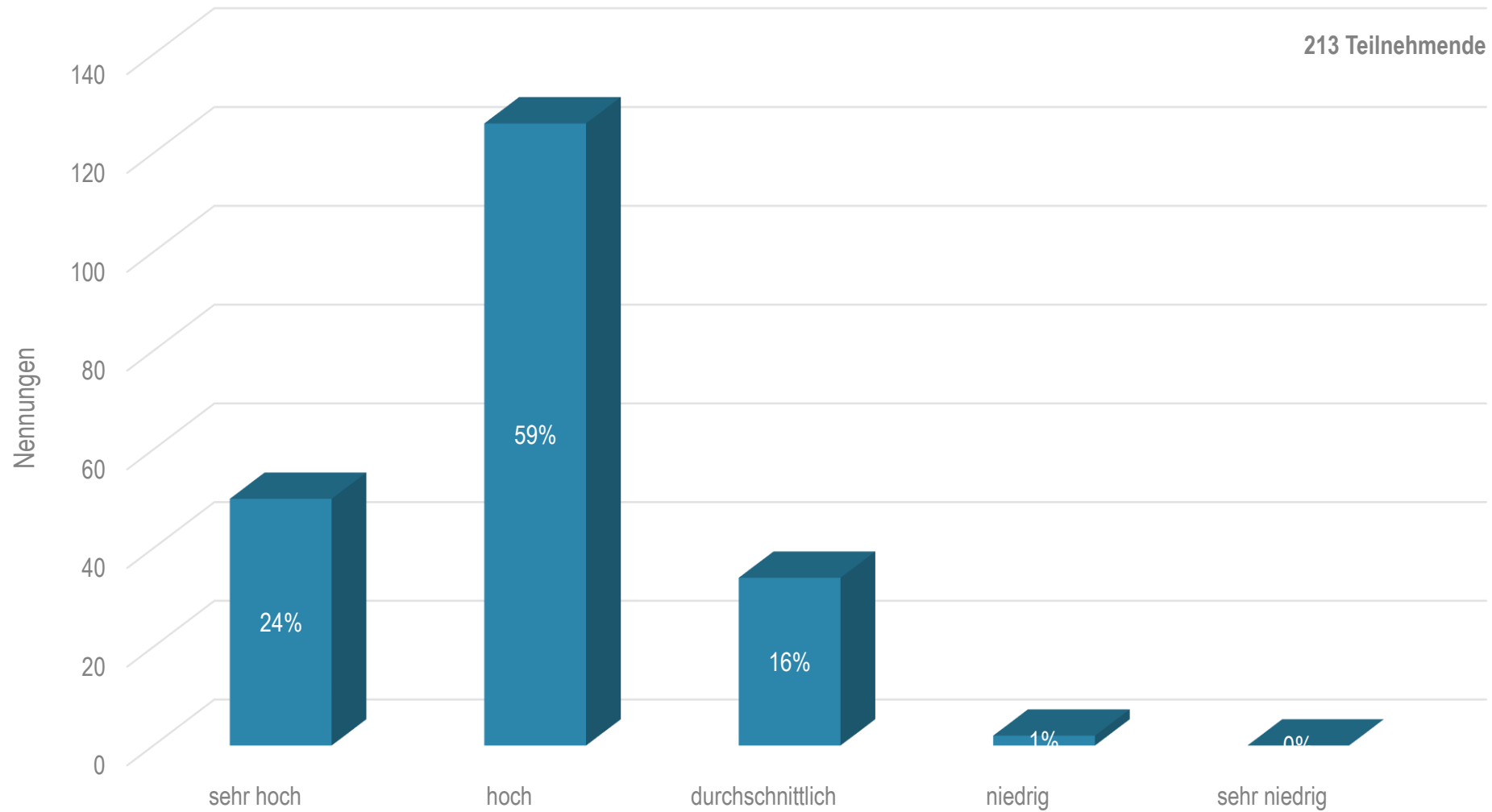
VIELEN DANK FÜR IHRE TEILNAHME! ...Ihre Stadt Balingen

Ergebnisse der Umfrage

Altersverteilung

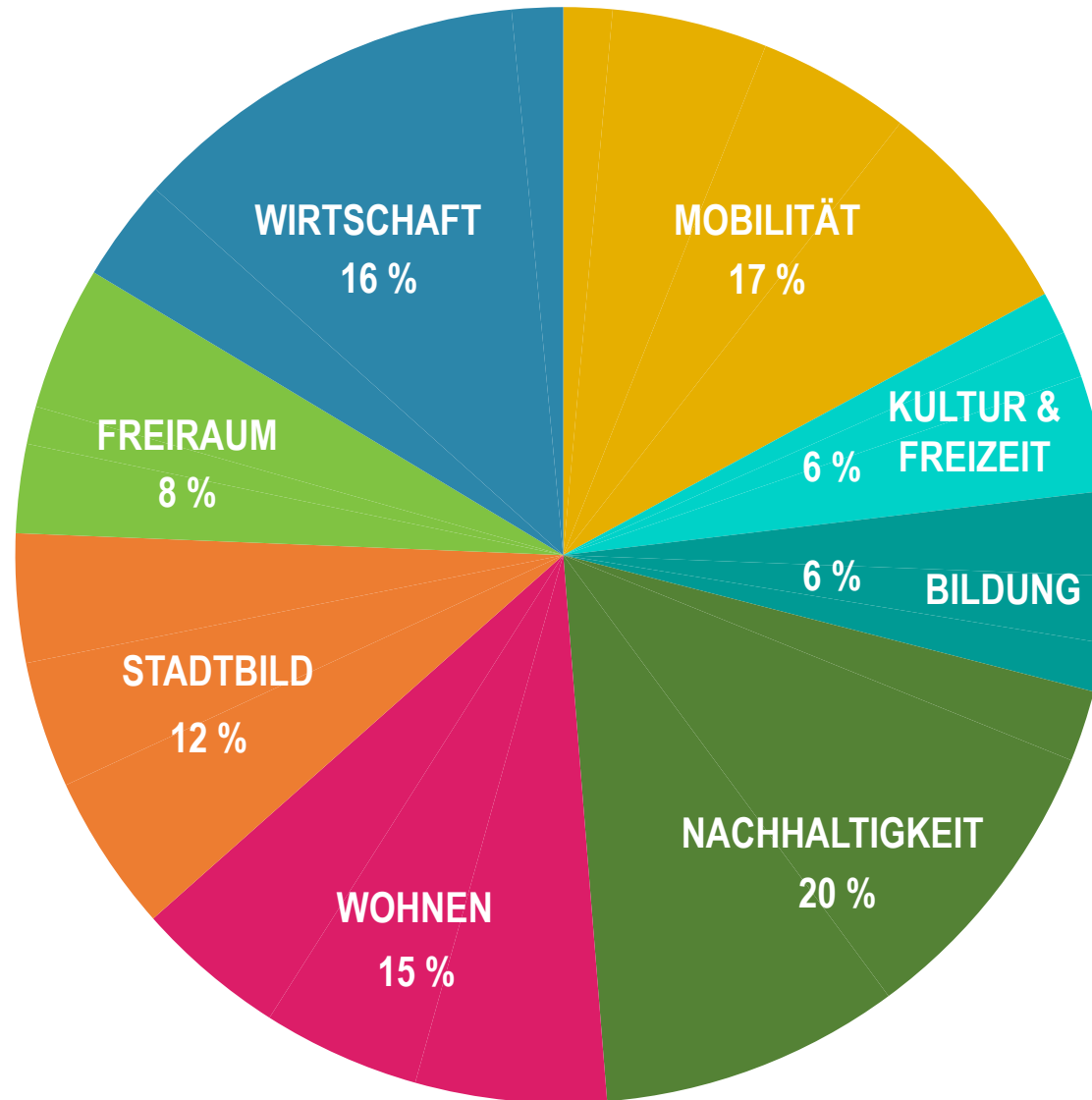


Wie bewerten Sie die Wohn- und Lebensqualität in Ostdorf?





In welchen Bereichen sehen Sie in Ostdorf den größten Handlungsbedarf?



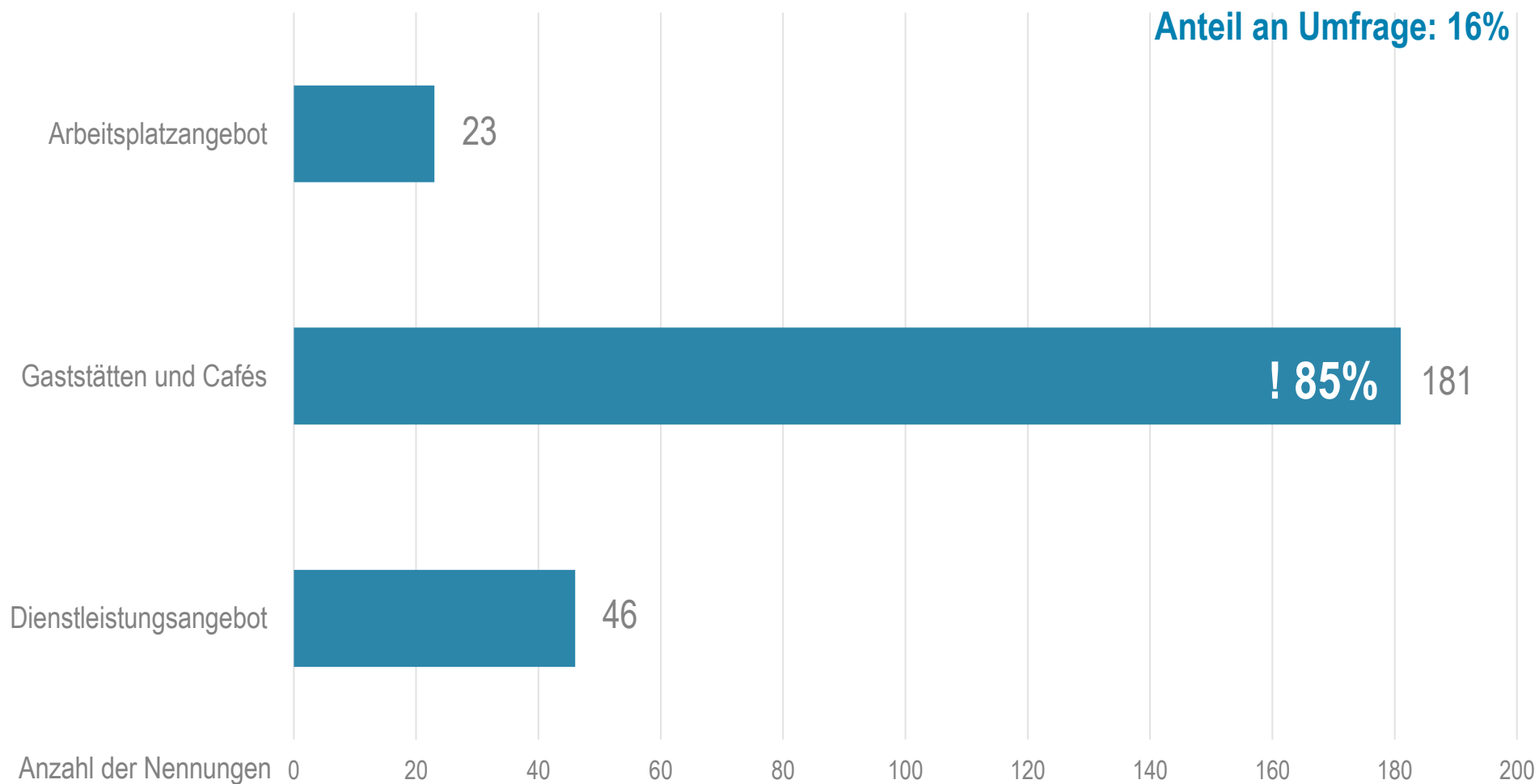
- 213 Teilnehmende
- 1.527 Antworten

Anteil Beteiligung
an Haushalten
24 Prozent

WIRTSCHAFT

ZENTRALE FUNKTION
IN DER REGION
BEHAUPTEN UND
AUSBAUEN

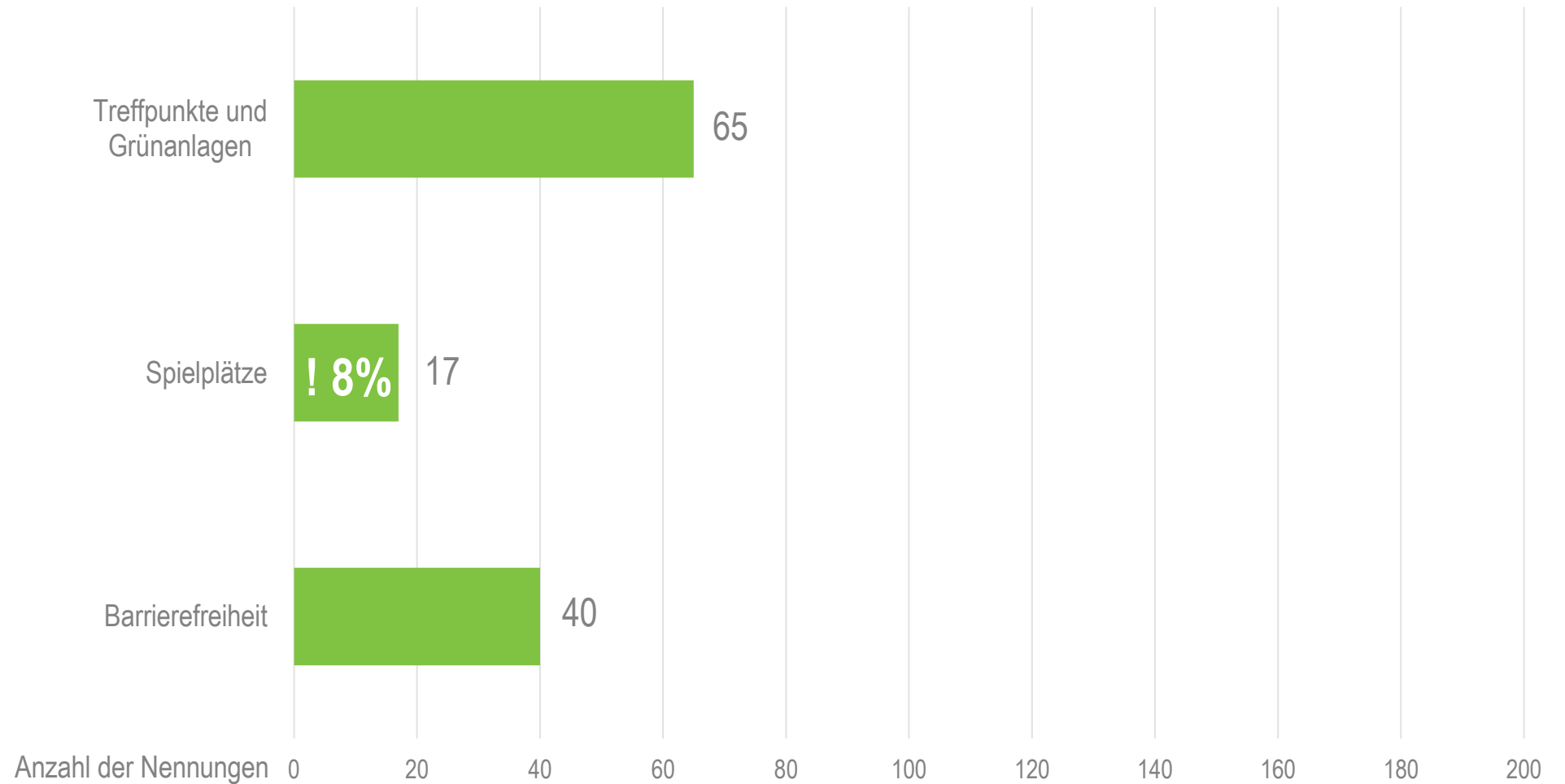
In welchen Bereichen sehen Sie in Ostdorf den größten Handlungsbedarf?



FREIRAUM

VIELFÄLTIGE UND
NATURNAHE
ERLEBNISRÄUME
GESTALTEN

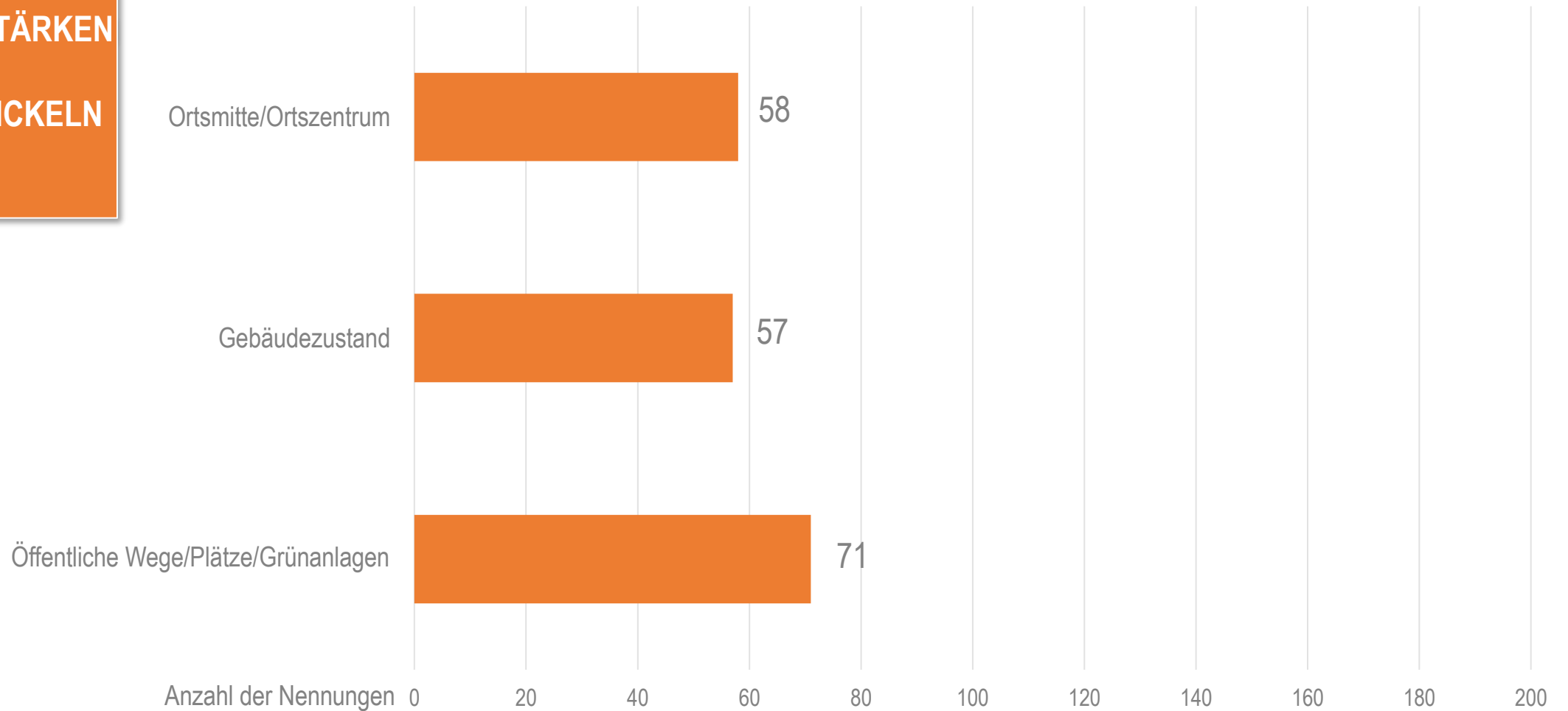
In welchen Bereichen sehen Sie in Ostdorf den größten Handlungsbedarf?



STADTBILD

BAUKULTUR STÄRKEN
UND
WEITERENTWICKELN

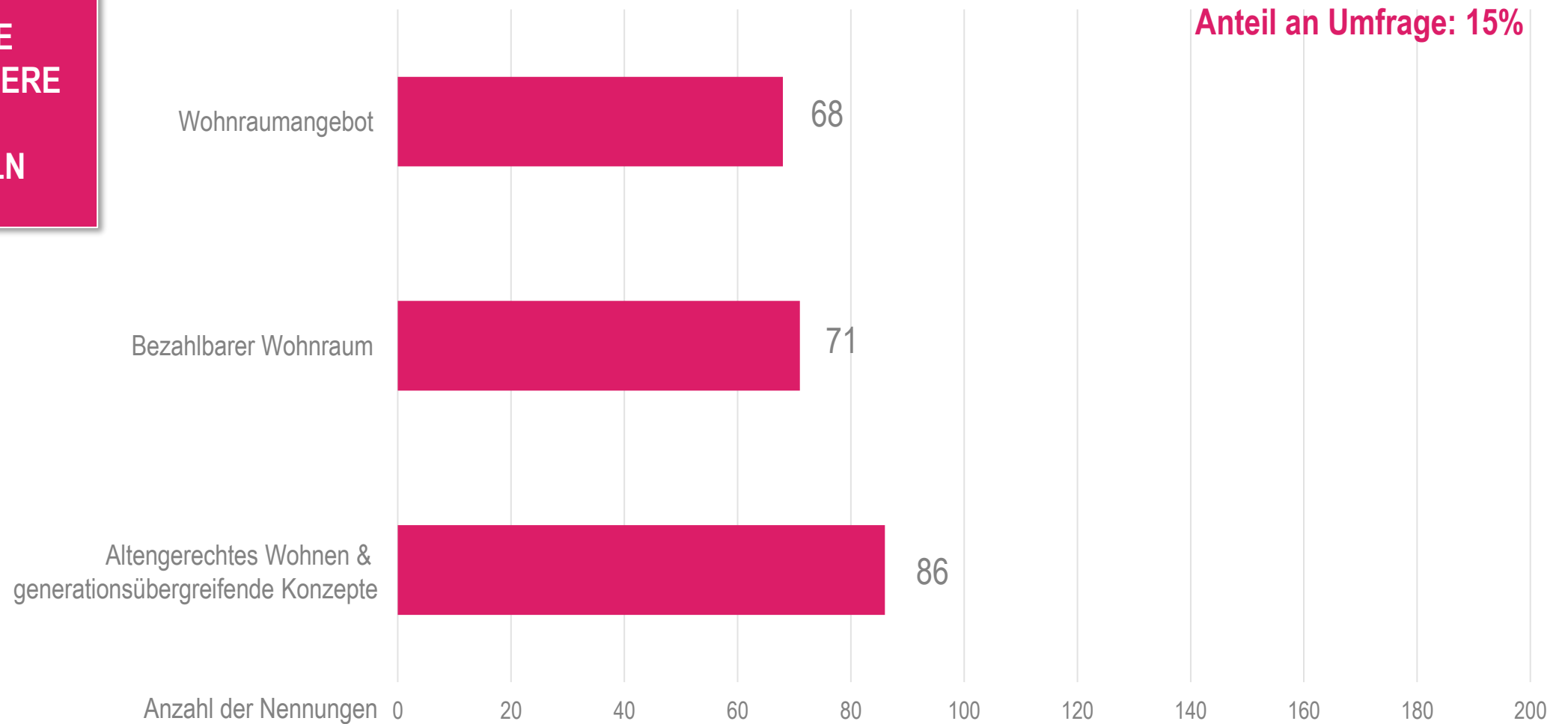
In welchen Bereichen sehen Sie in Ostdorf den größten Handlungsbedarf?



WOHNEN

LEBENDIGE
WOHNQUARTIERE
FÜR ALLE
ENTWICKELN

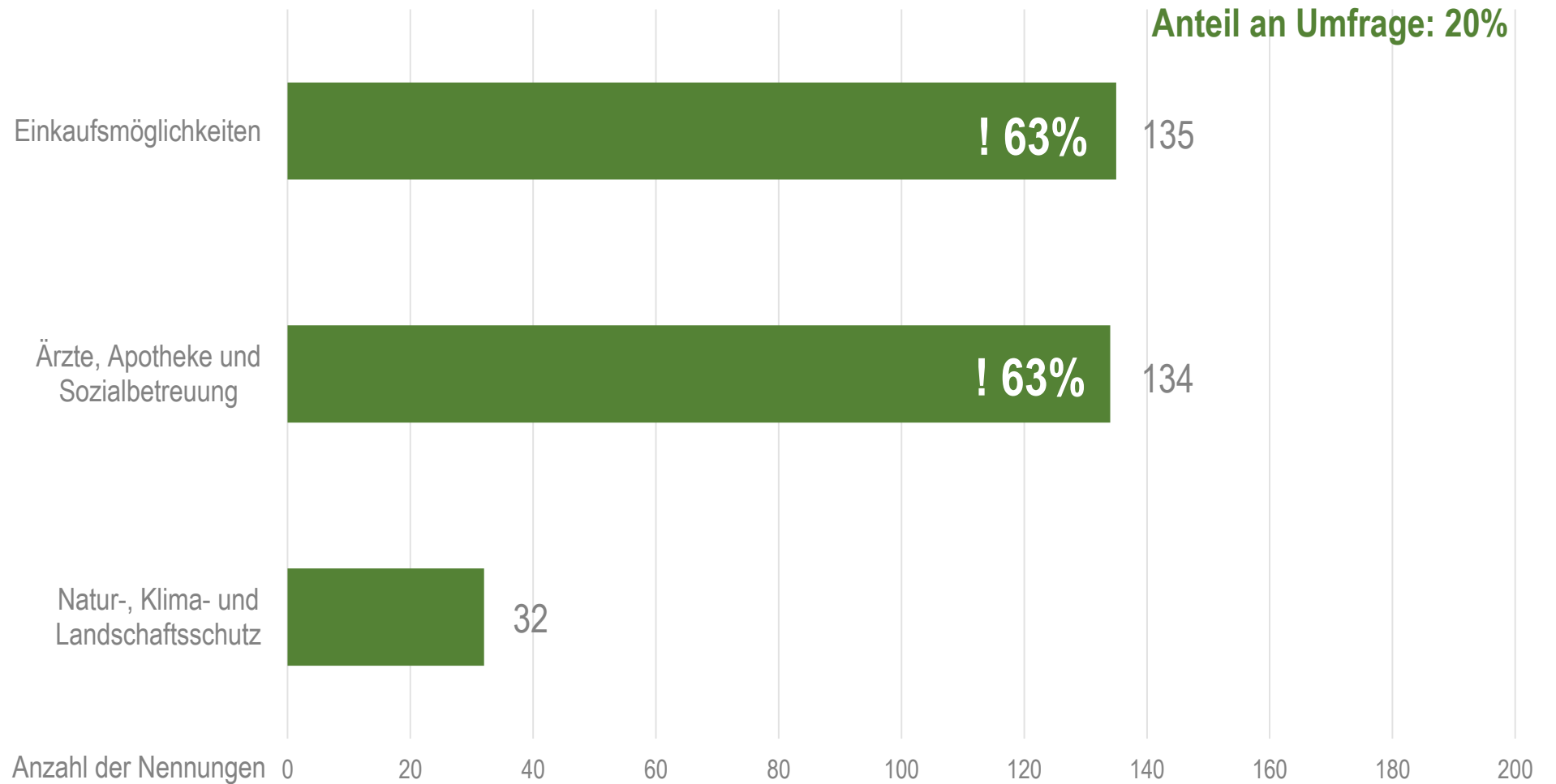
In welchen Bereichen sehen Sie in Ostdorf den größten Handlungsbedarf?



NACHHALTIGKEIT

NACHHALTIGE
SIEDLUNGSBEREICHE
ERMÖGLICHEN

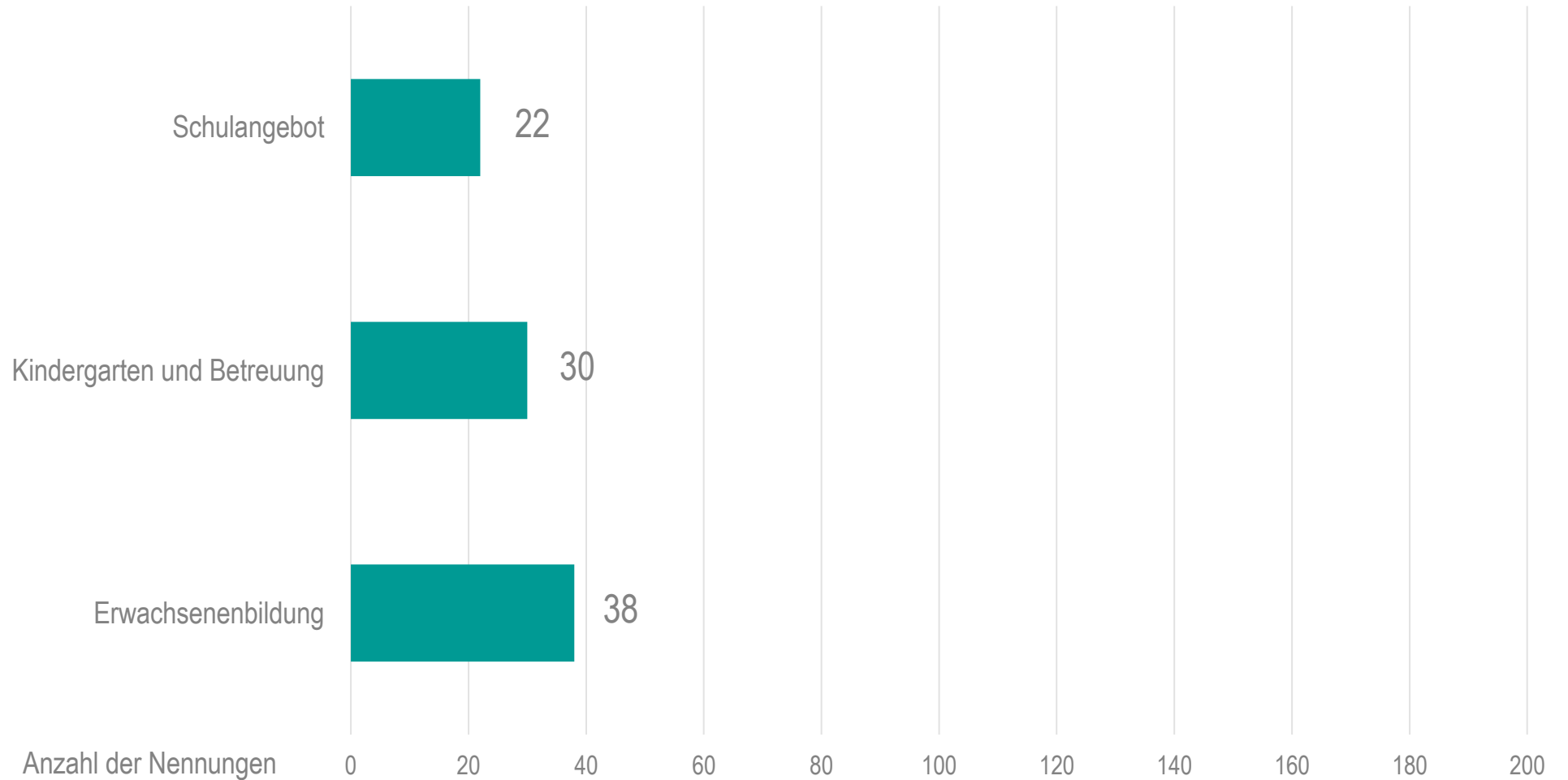
In welchen Bereichen sehen Sie in Ostdorf den größten Handlungsbedarf?



BILDUNG & KULTUR

BILDUNGS-, KULTUR-
UND SPORT-
LANDSCHAFT FÜR
ALLE FÖRDERN

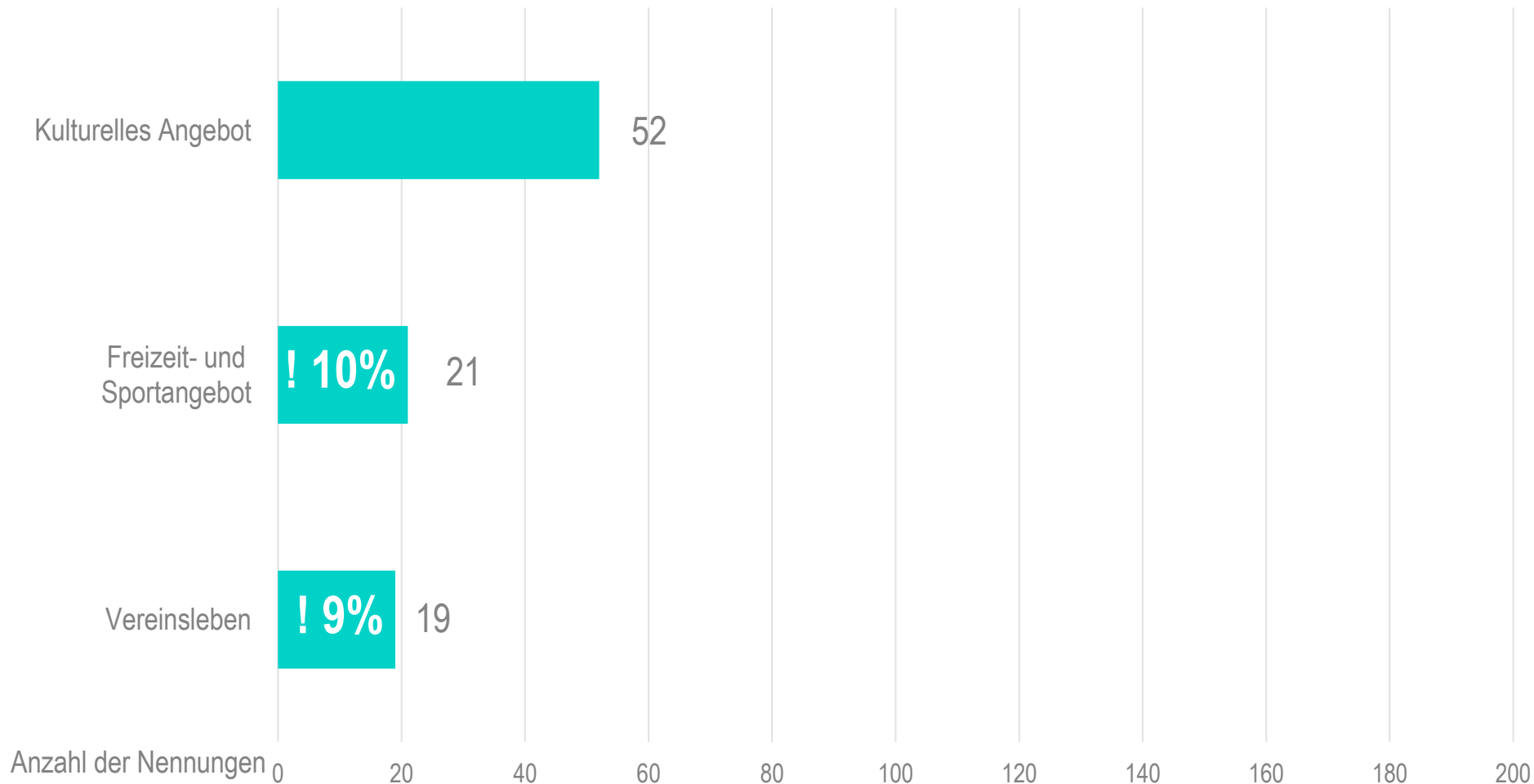
In welchen Bereichen sehen Sie in Ostdorf den größten Handlungsbedarf?



BILDUNG & KULTUR

BILDUNGS-, KULTUR-
UND SPORT-
LANDSCHAFT FÜR
ALLE FÖRDERN

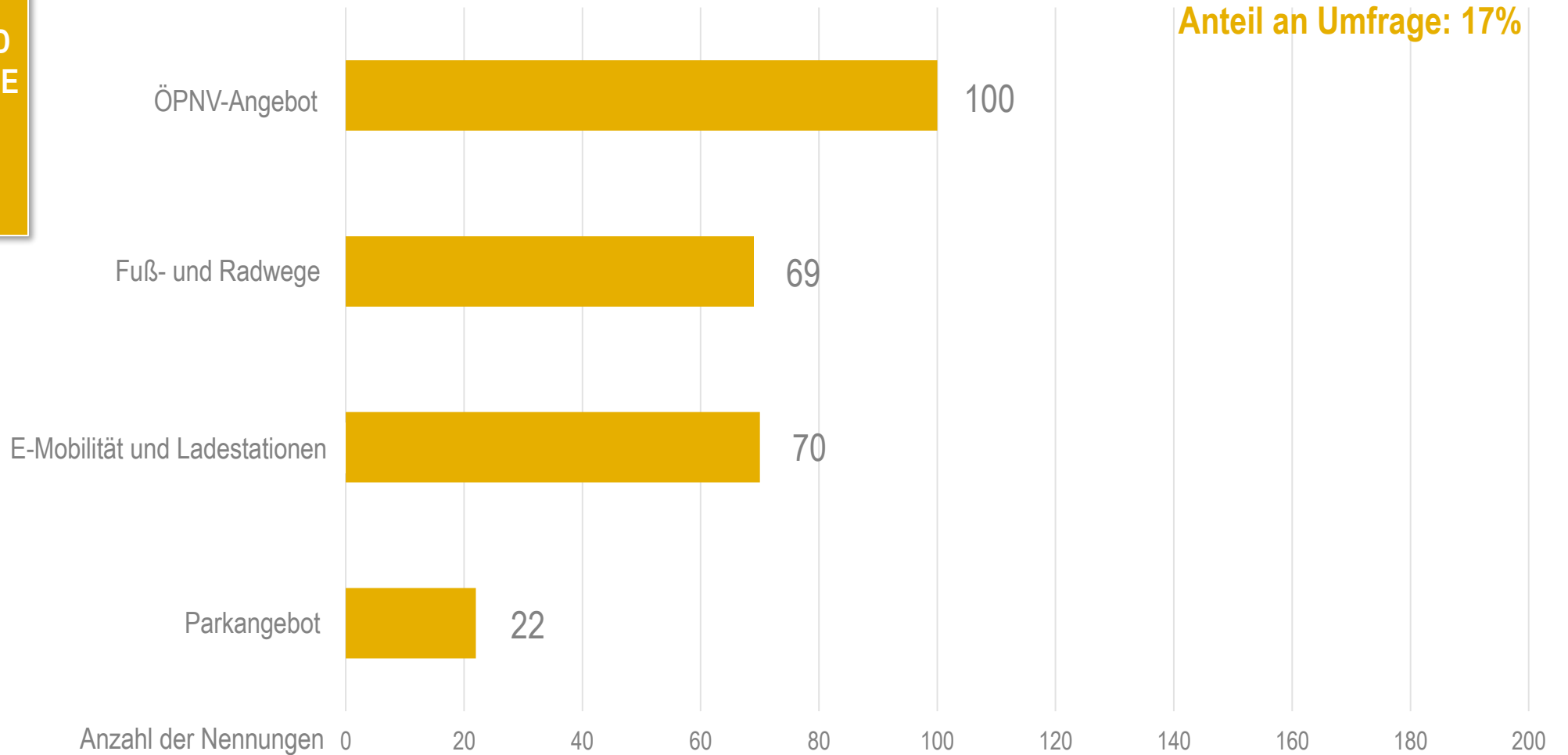
In welchen Bereichen sehen Sie in Ostdorf den größten Handlungsbedarf?



MOBILITÄT

ZUKUNFTSFÄHIGE UND
UMWELTVERTRÄGLICHE
MOBILITÄT
WEITERENTWICKELN

In welchen Bereichen sehen Sie in Ostdorf den größten Handlungsbedarf?



Beteiligungsformate



„Bienenkorb“



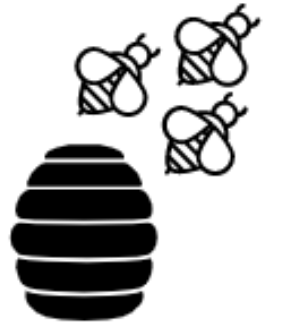
Gewichtungs-Strahl

Diskussion der
Besonderheiten

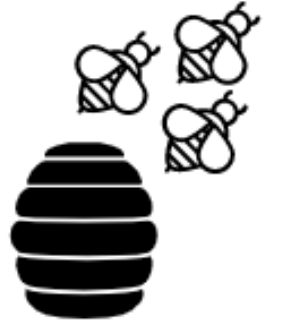


Gruppenarbeit „Zukunftsvision“

Diskussion
konkreter Maßnahmen



Austausch im „Bienenkorb“



Ich lebe gerne in Ostdorf, weil...

Was ist das Besondere an Ostdorf?



Diskussion und Gewichtung im Plenum „Profil des Stadtteils“



Was ist das Besondere an Ostdorf?

Welches Profil hat Ostdorf?



Gruppenarbeit „Zukunftsvision“



Durch welche räumlichen Maßnahmen kann die Identität in Ostdorf gestärkt werden?

Vorstellung der Ergebnisse

Ausblick



- Auswertung Ergebnisse Bürgerbeteiligung
 - Ausarbeitung Stadtteilkonzepte mit Identifikation von Leitprojekten
 - Vorstellung Stadtteilkonzepte im Ortschaftsrat (geplant Herbst 2022)
 - Klärung Umsetzungsperspektiven und Fördermöglichkeiten
- **Stadtteilkonzept ISEK als wichtiges Instrument und Grundlage für Förderung**

Ausblick

Vielen Dank für Ihre rege Beteiligung!

Vielen Dank für Ihre Aufmerksamkeit!

© Copyright pesch partner architekten stadtplaner GmbH, 2021

Der Inhalt der Präsentation ist urheberrechtlich geschützt. Jede Verwertung, Weitergabe oder Verwendung, auch in Teilen, ohne Zustimmung ist unzulässig. Die Inhalte dieser Präsentation sind vertraulich zu behandeln. Die Weitergabe von Informationen und Inhalten an Dritte ist unzulässig.