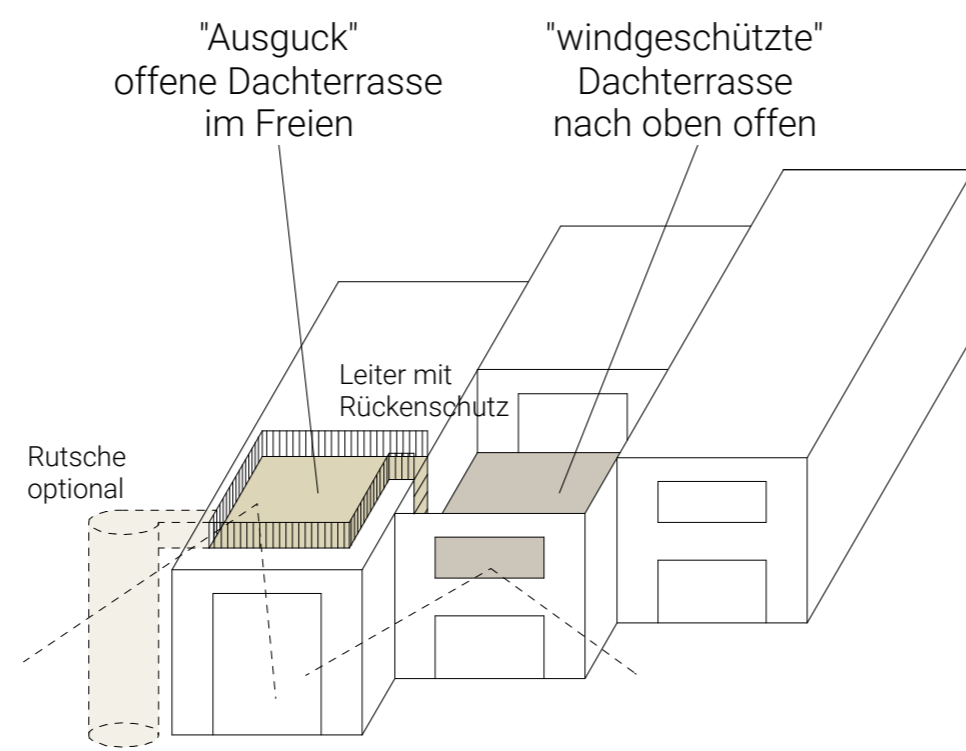


Erläuterungstext Überarbeitung FINAL

1. Zwei Dachterrassen mit unterschiedlichen Qualitäten, Rutsche optional

Über dem mittleren Baukörper befindet sich eine grosse "windgeschützte" Dachterrasse, die nach oben offen ist. Diese Terrasse kann als windgeschütztes "Atelier / Werkstatt" im Freien genutzt werden.

Der "Ausguck" kann über eine Leiter mit Rückenschutz erreicht werden. Diese offene Dachterrasse befindet sich im Freien an der höchsten Stelle des Gebäudes. Um den Ausguck sind offene Geländer als Absturzsicherung vorgesehen. Eine Rutsche kann optional vorgesehen werden.

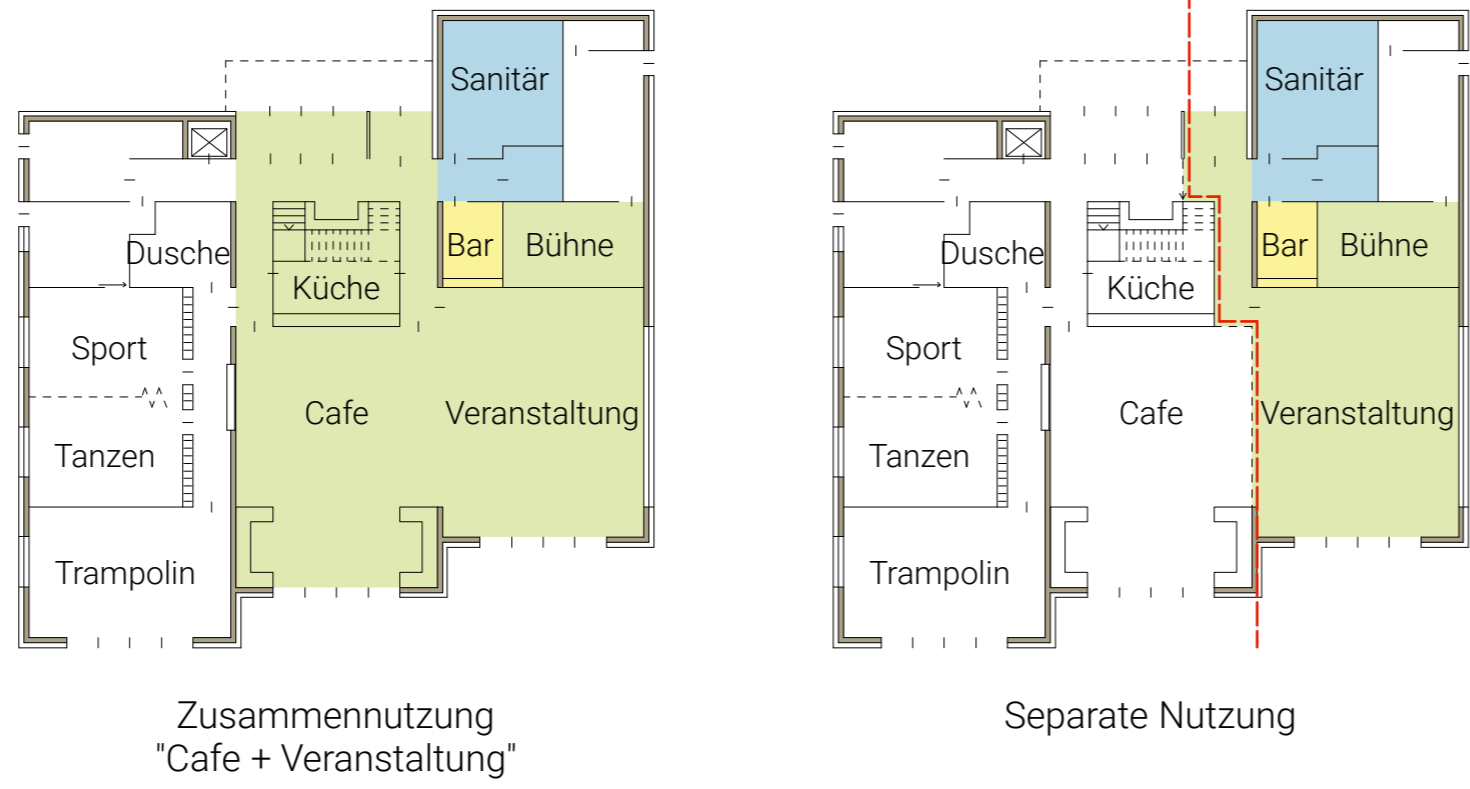


2. Cafe und Veranstaltung / flexible Nutzung

Das Cafe und die Veranstaltung befinden sich direkt nebeneinander. Je nach Bedarf können sie getrennt (mobile Trennwände) oder zusammen genutzt werden. Der Veranstaltungsraum bekommt eine eigene Bar mit kleiner Küche neben der Bühne.

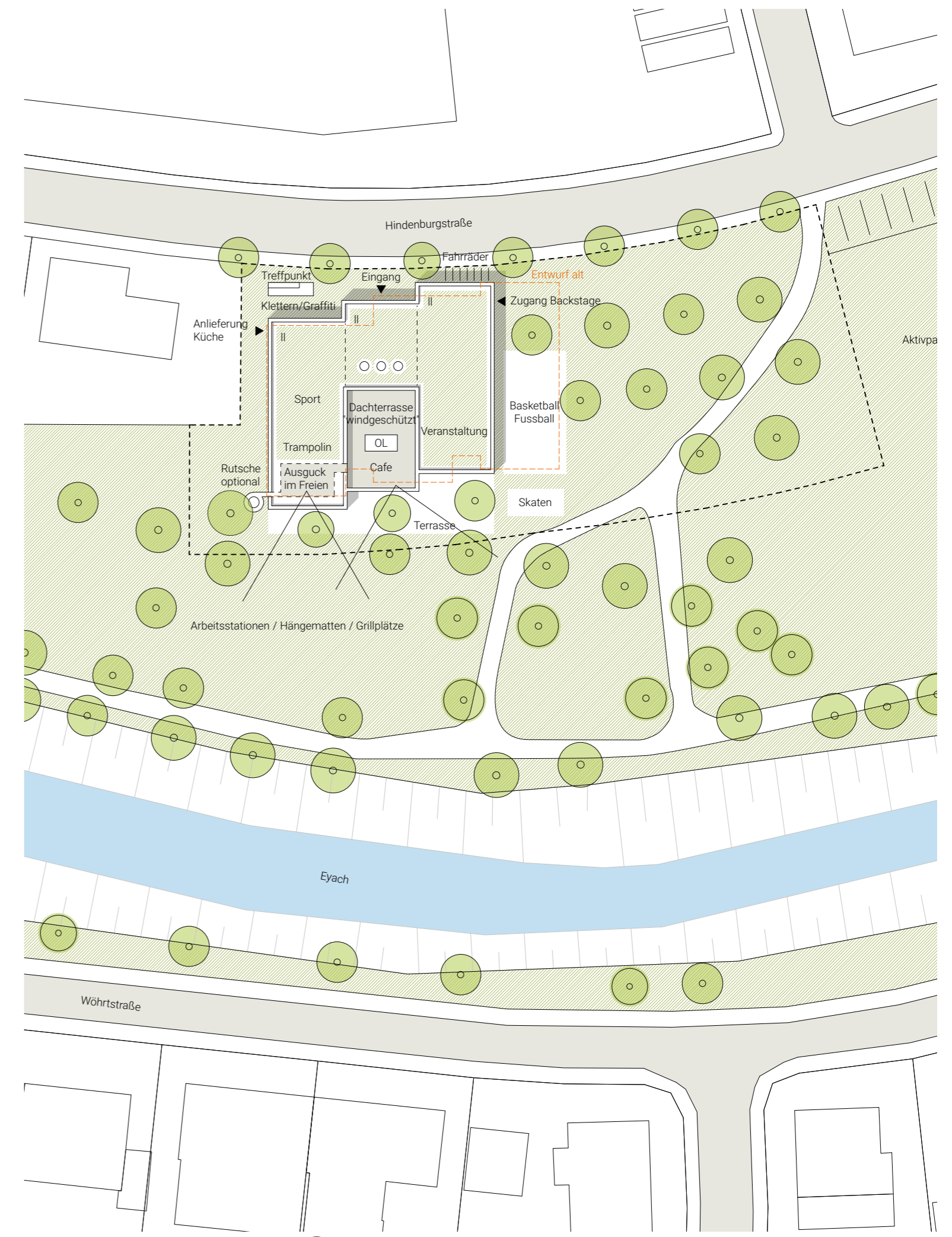
Eine separate Vermietung im Bereich der Veranstaltung mit einem separaten Zugang ist möglich. Die Haupttreppe zum Loungebereich ist im Vermietungsfall nicht zugänglich.

Ebenso kann das Cafe auch unabhängig von anderen Bereichen genutzt werden.



3. Fassadengestaltung

Es ist eine Holzfassade vorgesehen. Wir haben verschiedene Szenarien der Fassadengestaltung dargestellt. Wir schlagen vor, die Gestaltung des Logos und der Farbe gemeinsam mit den Jugendlichen im weiteren Planungsprozess zu entwickeln (z.B. über einen Wettbewerb der Jugendlichen).



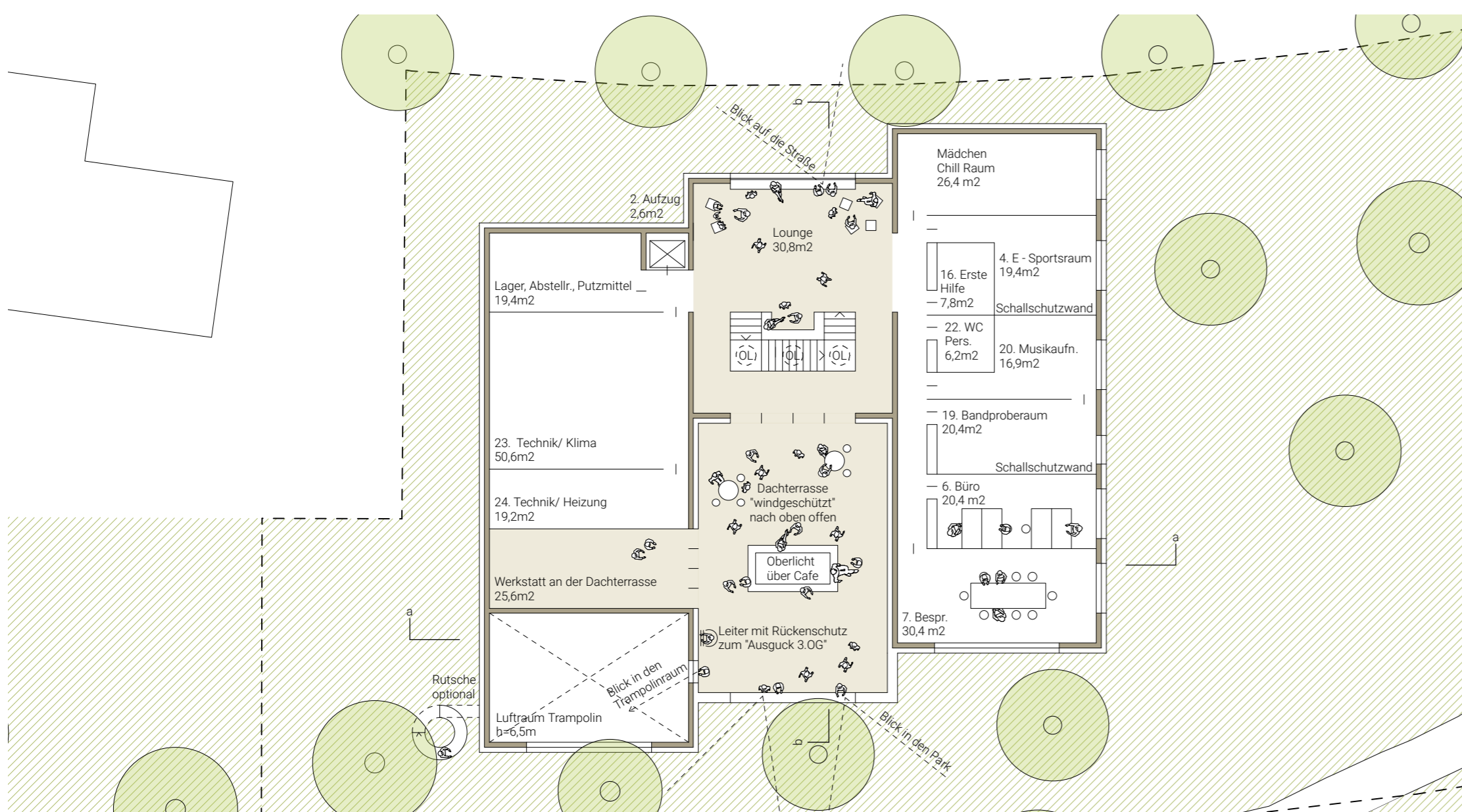
Perspektive - zentraler Eingang an der Hindenburgstraße



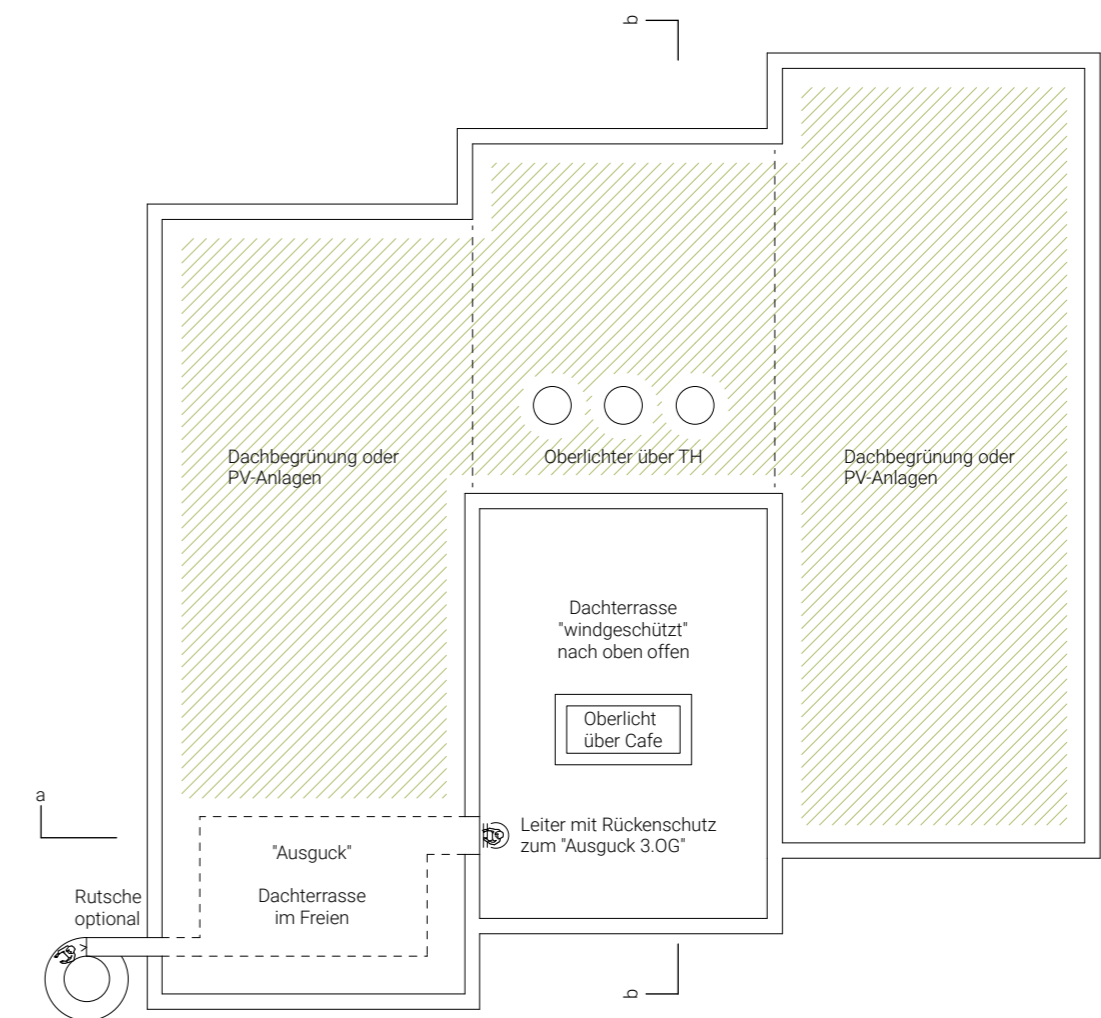
Perspektive - flexible Nutzung "Cafe + Veranstaltung"



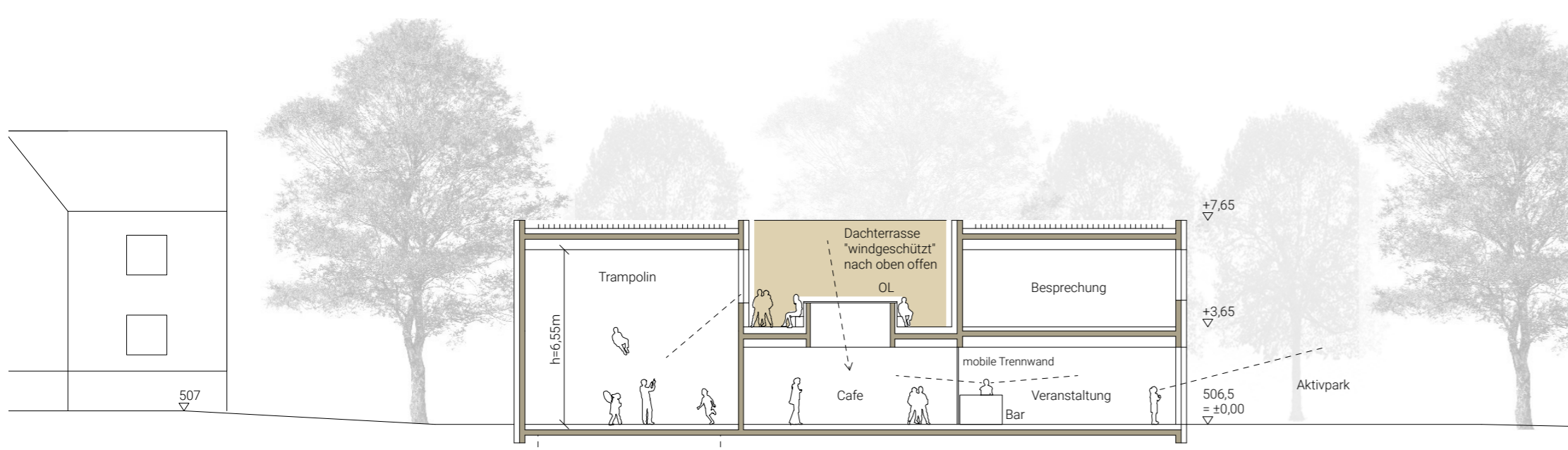
Grundriss Erdgeschoss M1:200



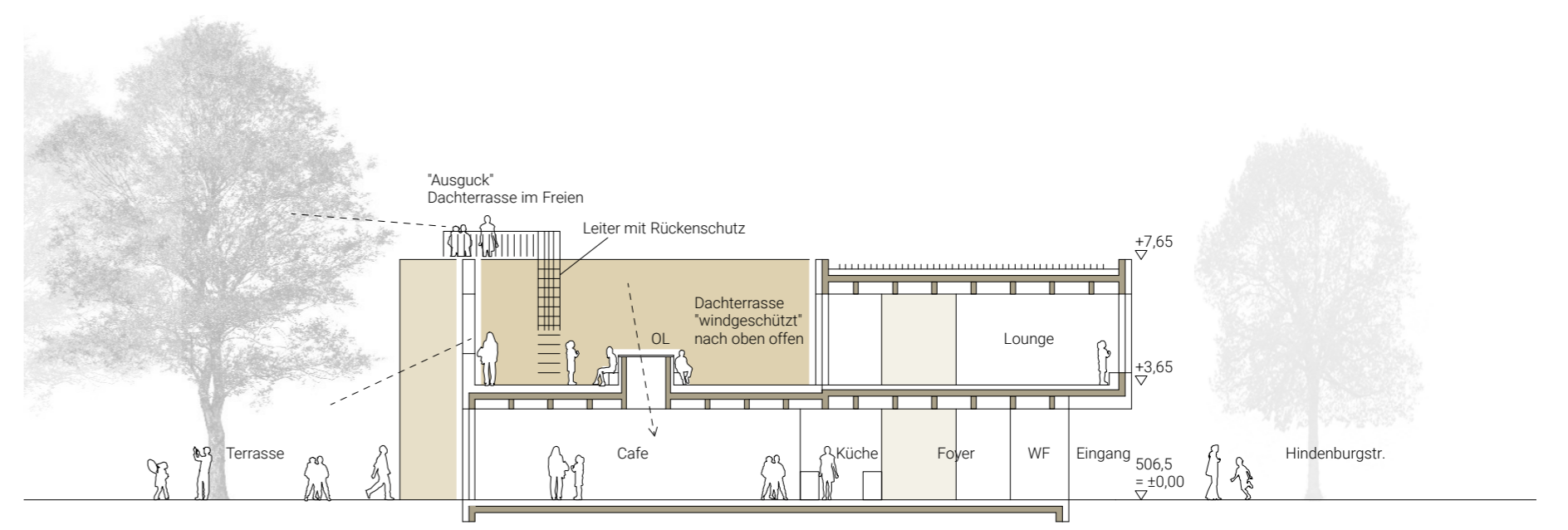
Grundriss Obergeschoss M1:200



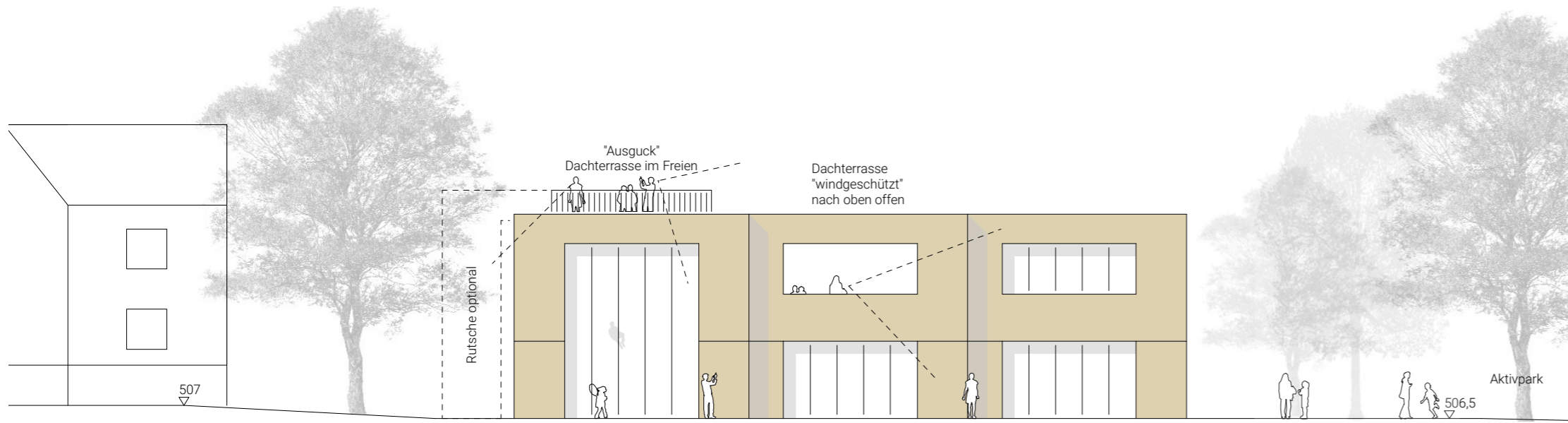
Dachaufsicht M1:200



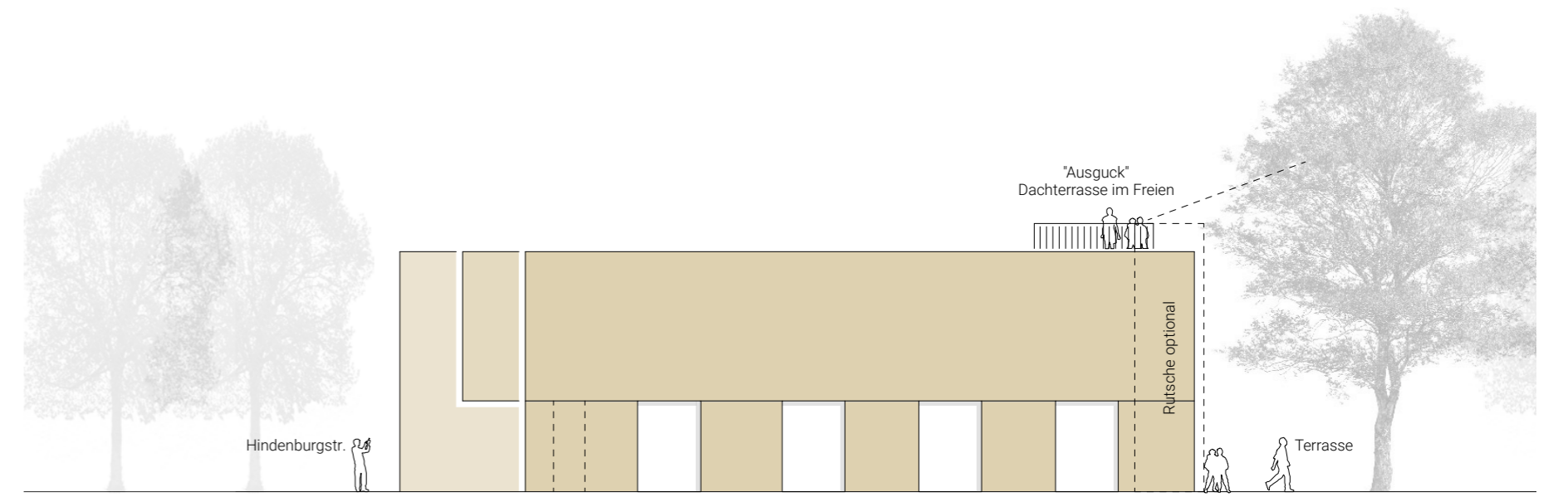
Schnitt a-a M1:200



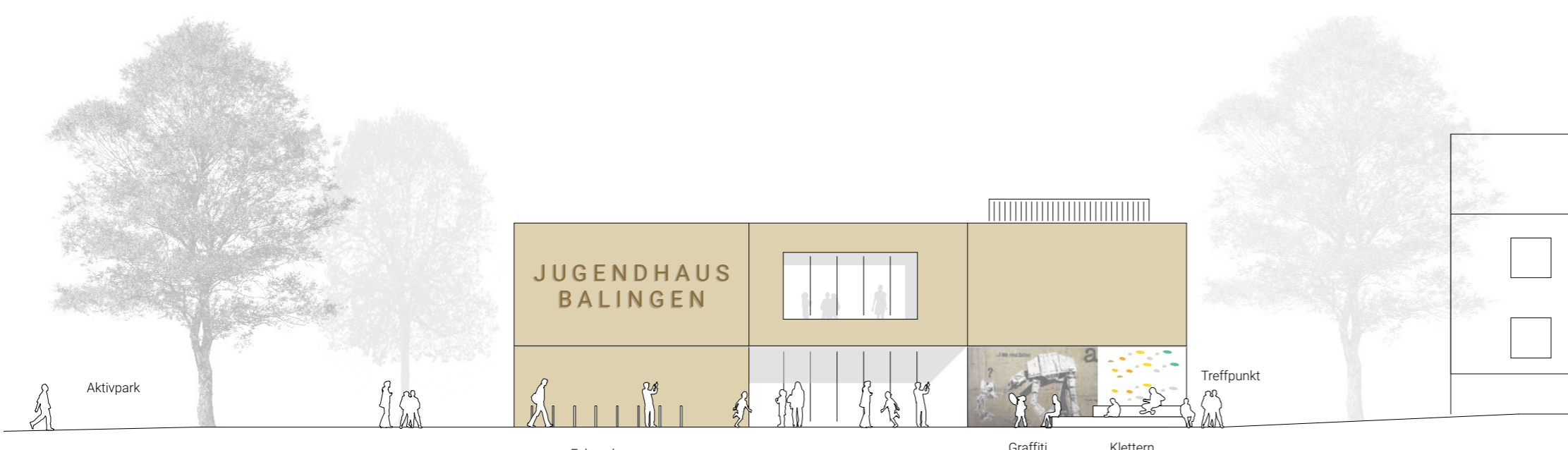
Schnitt b-b M1:200



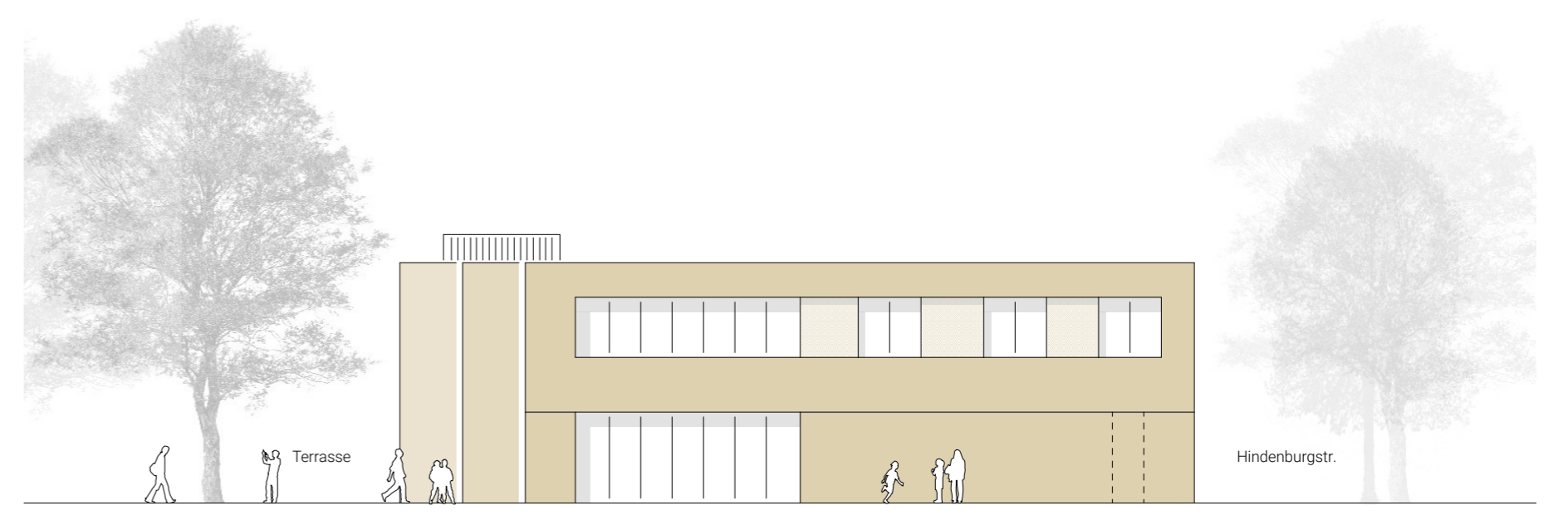
Ansicht Süd-Ost (Park) M1:200



Ansicht Süd-West M1:200



Ansicht Nord-West (Hindenburgstr.) M1:200



Ansicht Nord-Ost (Aktivpark) M1:200