

PHASE 4

BALINGEN: NEUBAU

JUGENDHAUS

reichert schulze architekten PartGmbH



NORDHAUS:
Tanzen, Sport, Chillen

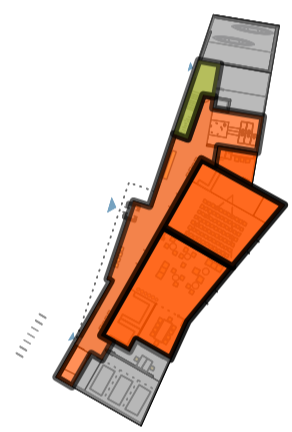


SÜDHAUS:
Trampolinhaus



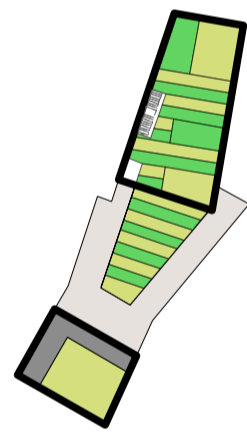
- Party 1
- Party 2
- Zugang Chill +Sport
- Veranstaltung
- Cafe
- Zugang Chill +Sport

NUTZUNGSVARIANTEN 1 EG



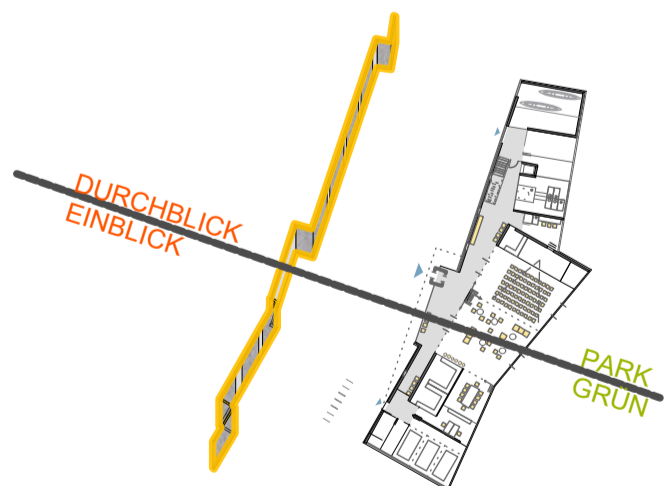
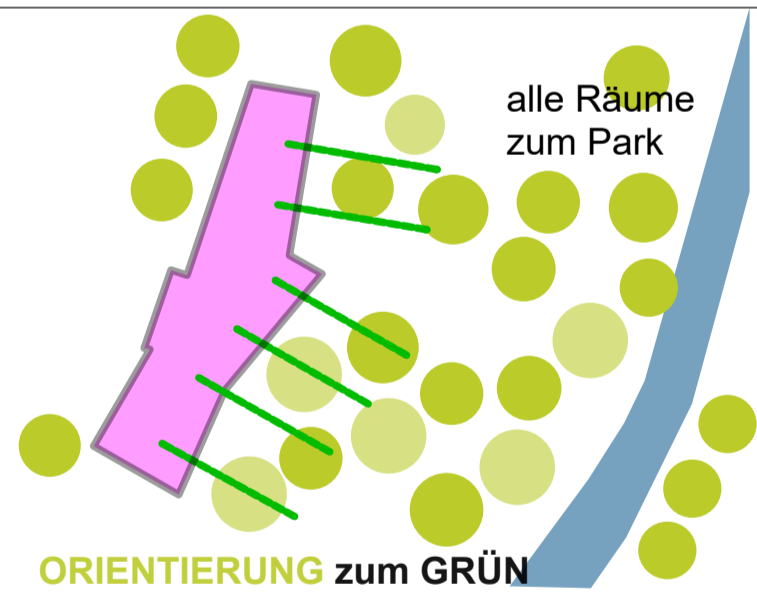
- BIG Party
- Zugang Chill +Sport

NUTZUNGSVARIANTEN 2 EG



- Tanz
- Sport
- Chill
- E-Sport
- Open-Air

NUTZUNGSVARIANTEN OG

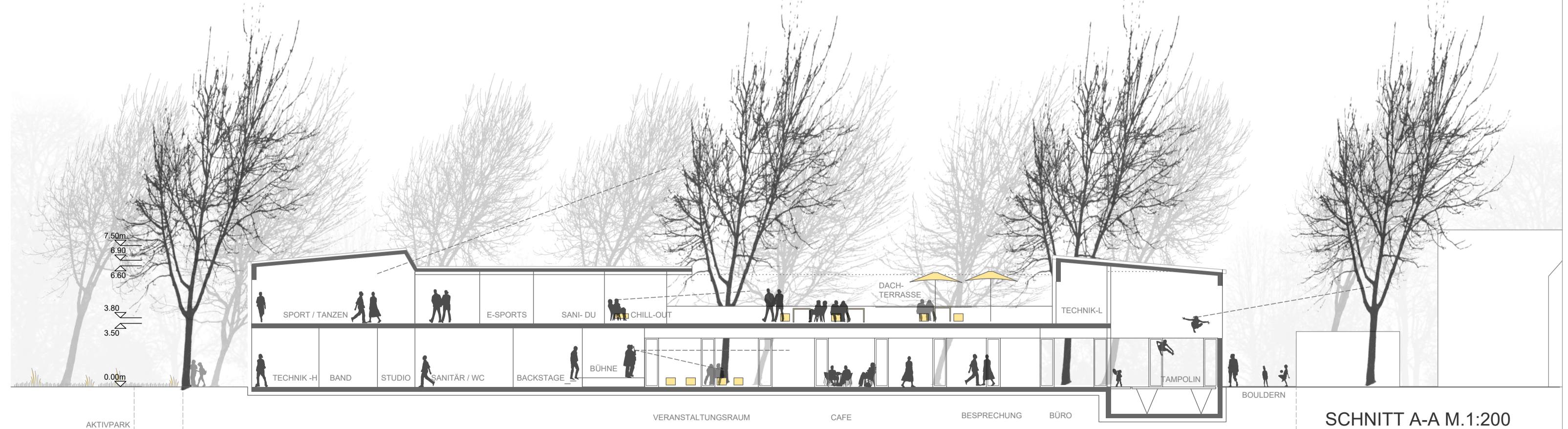
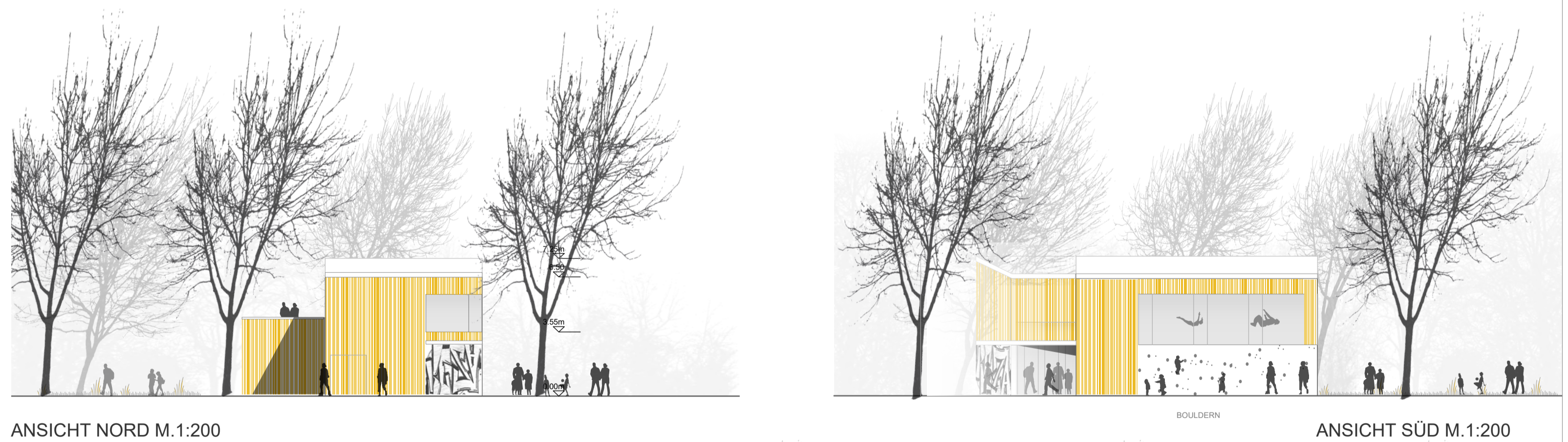


GRAFFITIWAND "Wall of Fame"

Chill Out Zone



ERLÄUTERUNGEN



PHASE 4

BALINGEN: NEUBAU

JUGENDHAUS

reichert schulze architekten PartGmbB

„s'JuBa Cafe bietet für uns Schüler ein leckeres Mittagessen. Hier treffen wir uns gerne, wenn die Schule mal eine Stunde früher aus ist. Bei Sonnenschein sitzen wir gerne auf die Dachterrasse“

„Man, ich finde die neue Band, die jetzt im JuBa probt, total gut. Die nehmen nächste Woche im Studio ihre neuen Songs auf.“

s'JuBa

„Das Gardening Projekt gemeinsam mit der Sichelschule fanden zuerst alle komisch, mittlerweile freuen wir uns, dass wir mit frischen Kräutern in der neuen JuBa Küche kochen können.“

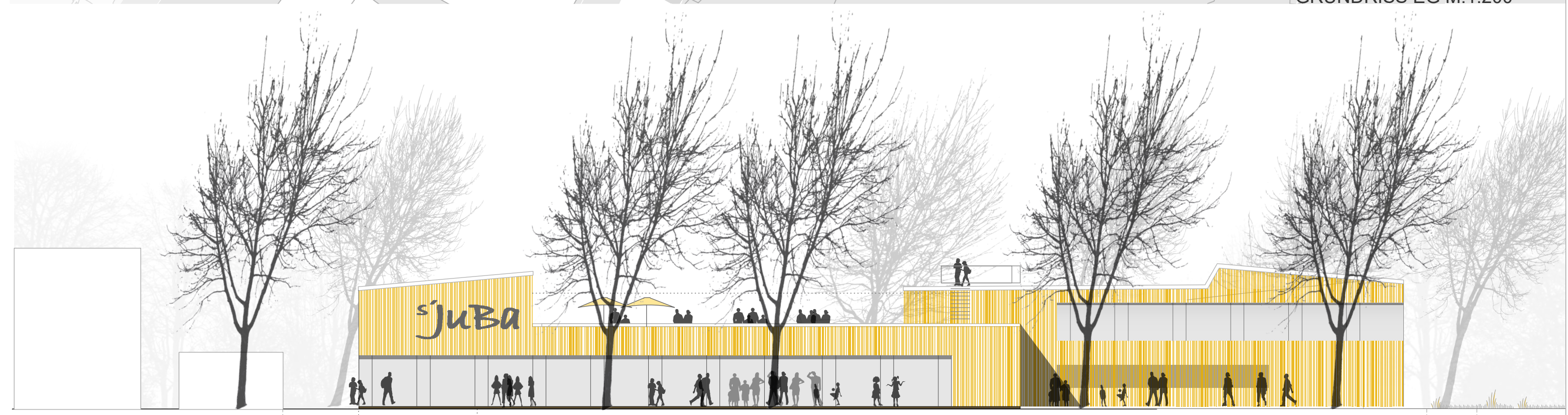
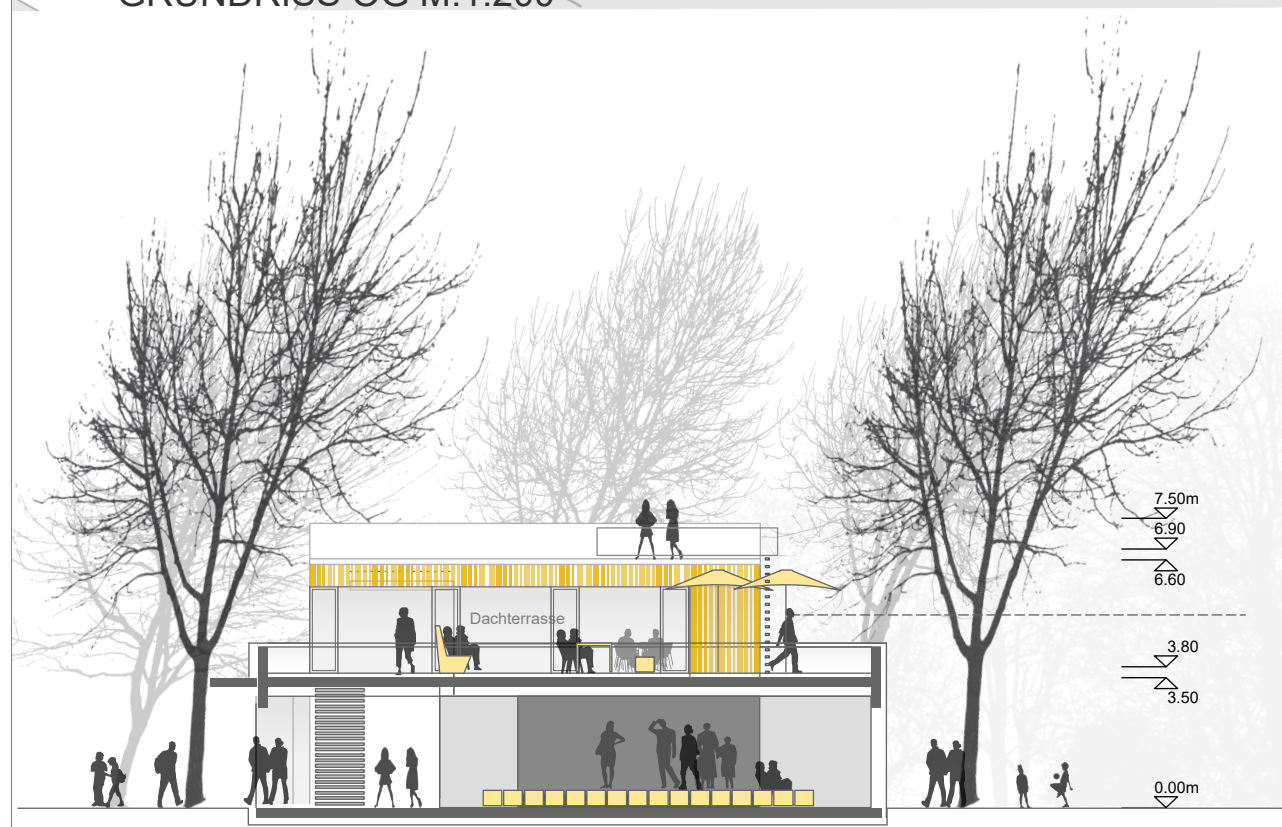
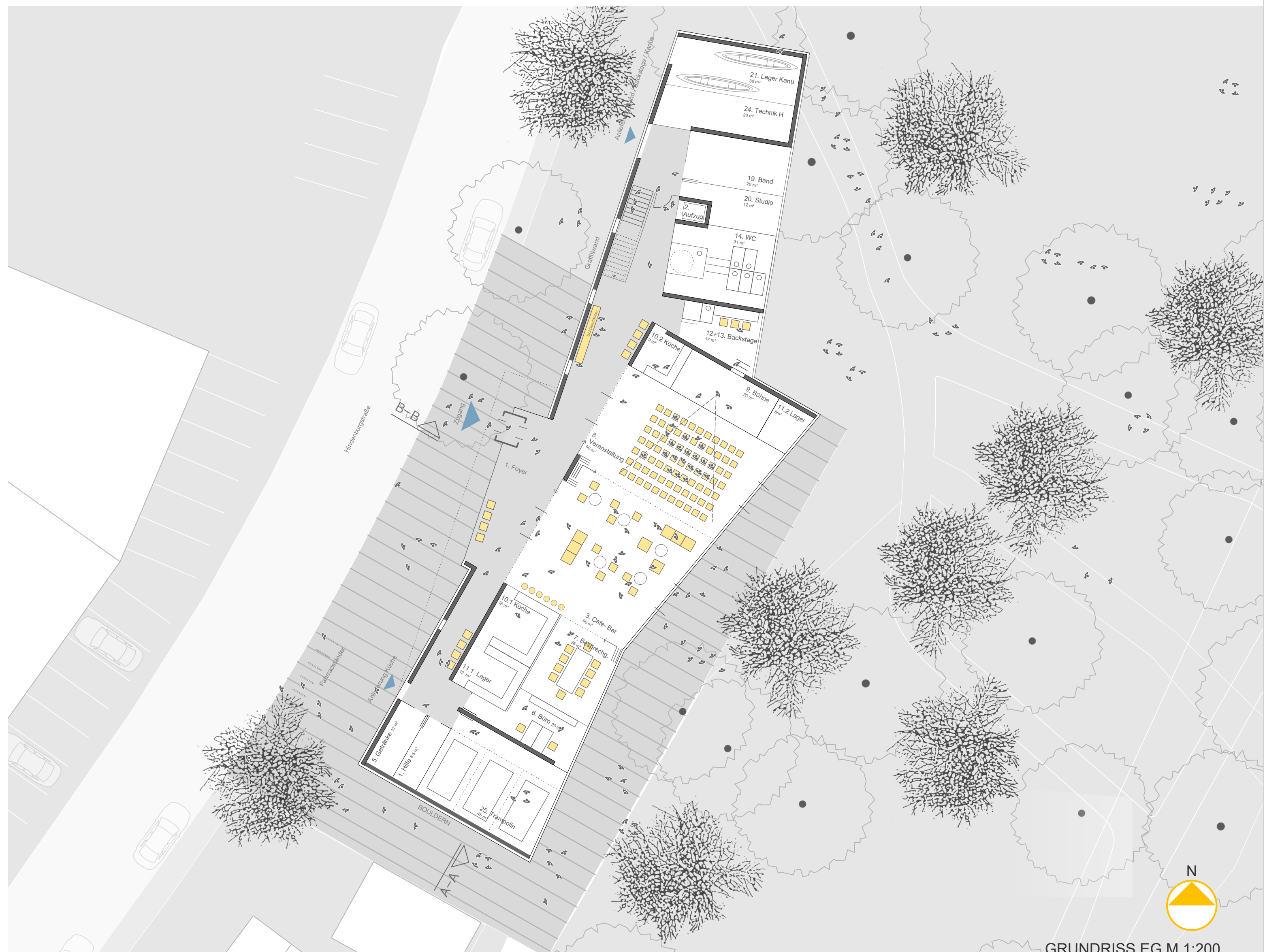
„Dieses Jahr nehmen wir wieder am Graffiti Event teil. Toll, dass wir die Gebäude mitgestalten können und die "Wall of Fame" Bestandteil des Gebäude ist.“

„Heute wollten wir nach der Schule eigentlich Bouldern. Es regnet leider egal! Dann gehen wir im Haus Trampolin springen.“

„Endlich gibt es einen Raum wo man seinen 18er feiern kann, ohne die Nachbar zu stören.“



BLICK ZUR DACHTERRASSE



SCHNITT B-B M.1:200

ANSICHT OST M.1:200

